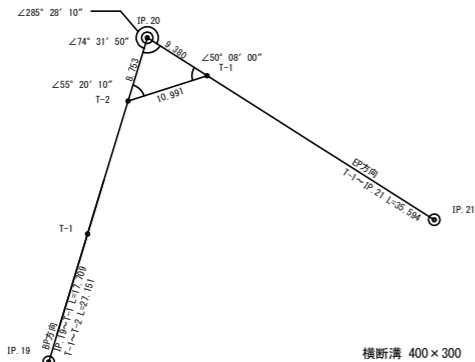
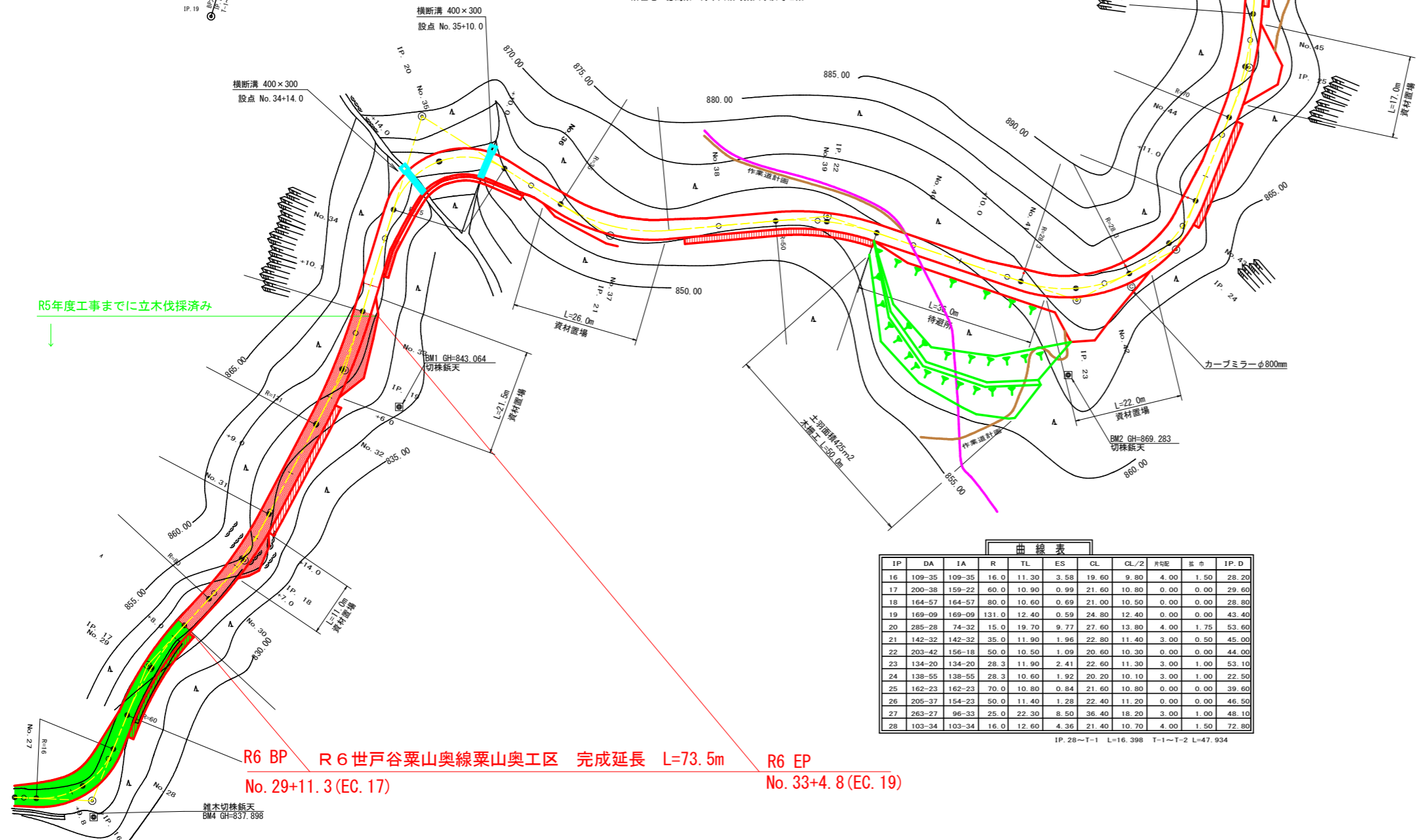


IP. 20復元詳細図 (SC:1/500)



所在地：徳島県三好市山城町栗山字於そご系614-2



R5年度工事までに立木伐採済み

IP	DA	IA	R	TL	ES	CL	CL/2	片勾配	比市	IP. D
16	109-35	109-35	16.0	11.30	3.58	19.60	9.80	4.00	1.50	28.20
17	200-38	159-22	60.0	10.90	0.99	21.60	10.80	0.00	0.00	29.60
18	164-57	164-57	80.0	10.60	0.69	21.00	10.50	0.00	0.00	28.80
19	169-09	169-09	131.0	12.40	0.59	24.80	12.40	0.00	0.00	43.40
20	285-28	74-32	15.0	19.70	9.77	27.60	13.80	4.00	1.75	53.60
21	142-32	142-32	35.0	11.90	1.96	22.80	11.40	3.00	0.50	45.00
22	203-42	156-18	50.0	10.50	1.09	20.60	10.30	0.00	0.00	44.00
23	134-20	134-20	28.3	11.90	2.41	22.60	11.30	3.00	1.00	53.10
24	138-55	138-55	28.3	10.60	1.92	20.20	10.10	3.00	1.00	22.50
25	162-23	162-23	70.0	10.80	0.84	21.60	10.80	0.00	0.00	39.60
26	205-37	154-23	50.0	11.40	1.28	22.40	11.20	0.00	0.00	46.50
27	263-27	96-33	25.0	22.30	8.50	36.40	18.20	3.00	1.00	48.10
28	103-34	103-34	16.0	12.60	4.36	21.40	10.70	4.00	1.50	72.80

IP. 28~T-1 L=16.398 T-1~T-2 L=47.934

R6 BP R 6 世戸谷栗山奥線栗山奥工区 完成延長 L=73.5m R6 EP
No. 29+11.3 (EC. 17) No. 33+4.8 (EC. 19)

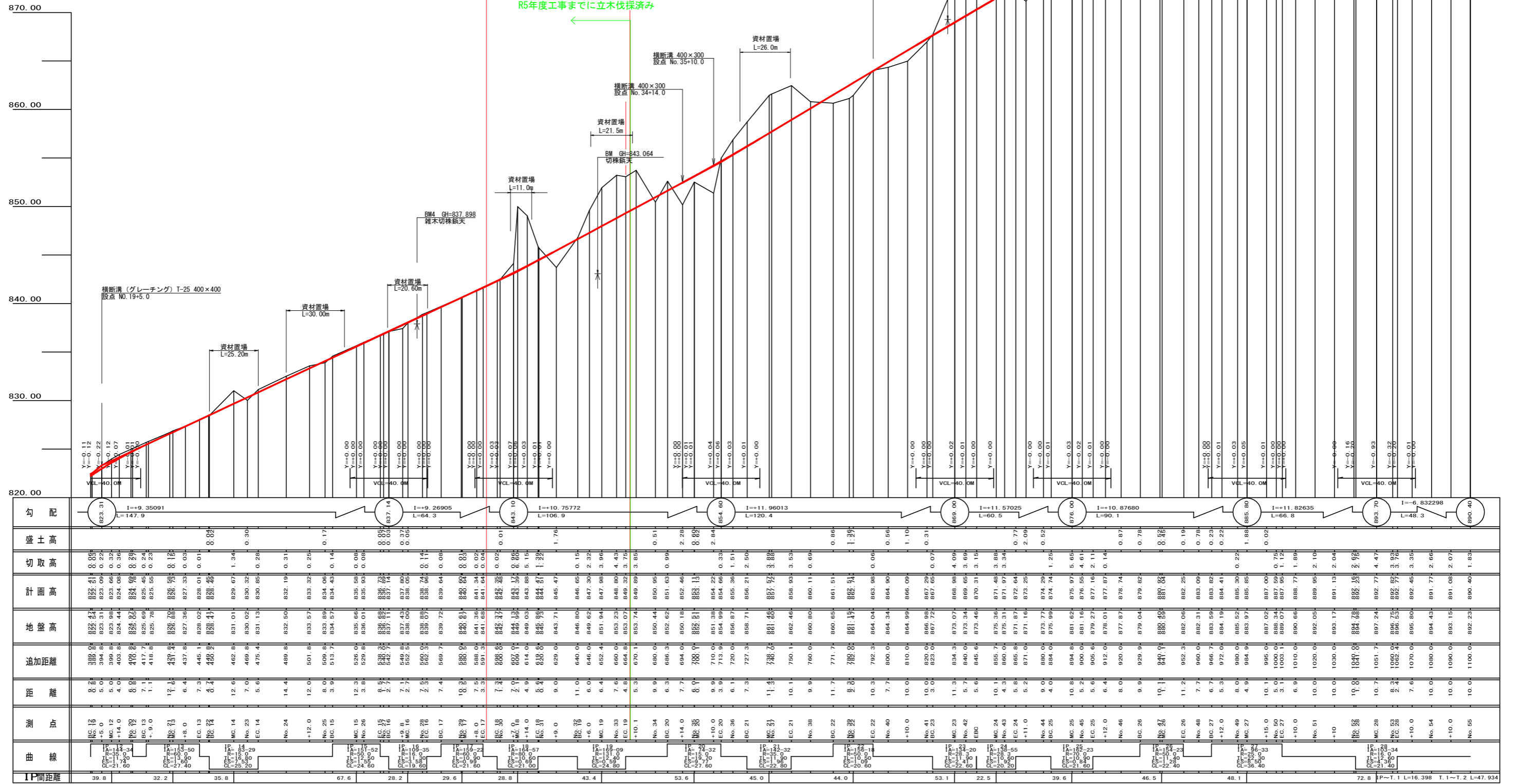
凡 例	
コンクリート擁壁工	
補強土壁工	

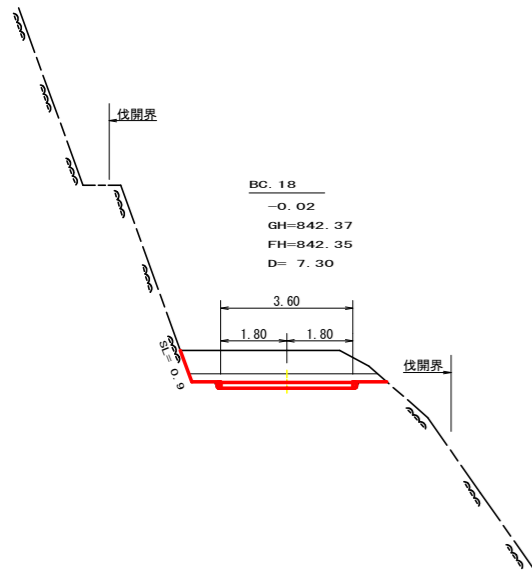
(当初)			
路線名	世戸谷栗山奥線 栗山奥工区	事業名	R 6 三好市 林野世戸谷栗山奥線栗山奥 三好市 開設工事 (担い手確保型)
林道区分	森林基幹道	級別区分	第2種2級 設計速度 20KM/H
年度	令和 6 年度	施工主体	徳島県
名称	平面図面	1 栗中	1 番
施工地	徳島県 三好市 山城町 栗山		
縮尺	1/500	図面番号	1
審査者		設計者	
測点	No. 27 ~ No. 55		

路線名	世戸谷栗山奥線 栗山奥工区	事業名	R6三林 林間世戸谷栗山奥線栗山奥 三好市 原設工事 (若い手渡保型)
林道区分	森林基幹道	級別区分	第2種2線 設計速度 20KM/H
年度	令和6年度	施工主体	徳島県
名称	縦断面	1 葉中	1 番
施工地	徳島県 三好市 山城町 栗山		
縮尺	H1/1000 V1/200	図面番号	2
審査者		設計者	
測点	NO.188C.12 ~ NO.55		

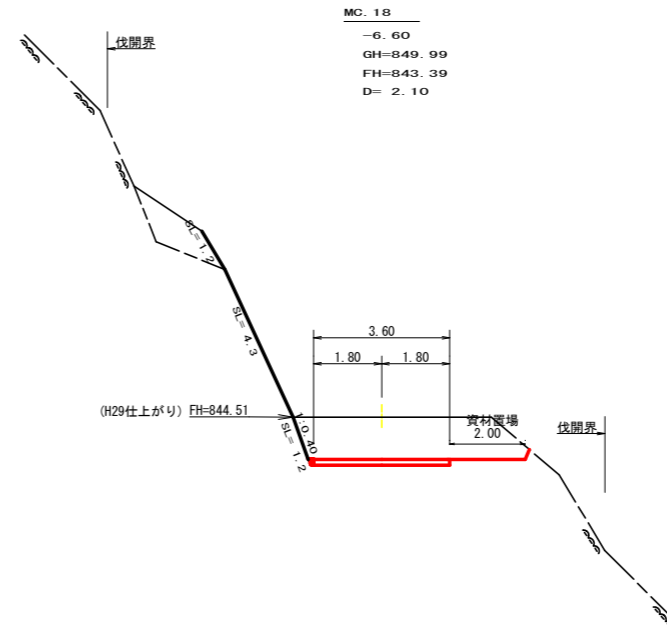
(当初)

R6 BP R6世戸谷栗山奥線栗山奥工区 完成延長 L=73.5m R6 EP
No. 29+11.3 (EC. 17) No. 33+4.8 (EC. 19)

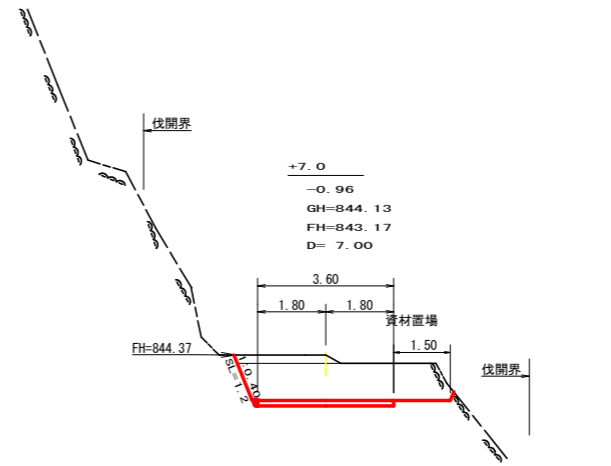




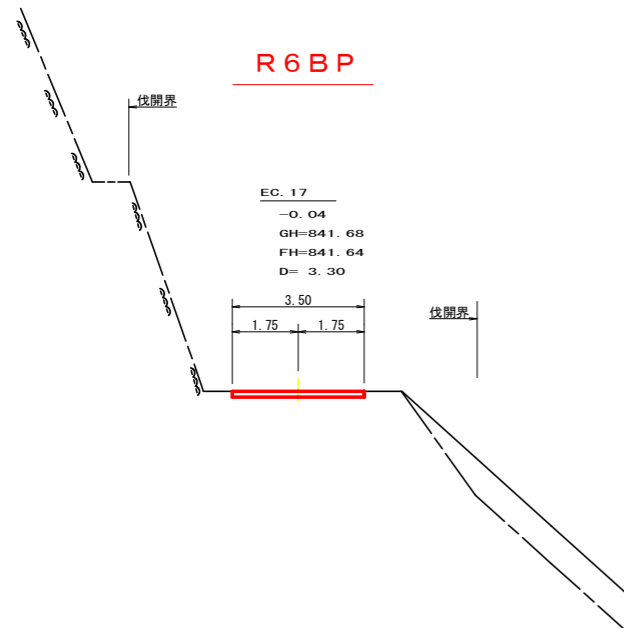
測点: No. 29+18.6 (BC. 18)		点間距離 7.30 m	
偏心距離	(切土: m、盛土: m)		
	(法面左: m、法面右: m)		
名称・種別・細別			
掘削(切土)	オープンカット	礫質土	0.00
		軟岩(比率)	0.00 (10:0)
	片切	礫質土	0.00
		軟岩(比率)	0.00 (10:0)
盛土	路床盛土		0.00
	路体盛土		0.00
	補強盛土		0.00
掘削(床地)		礫質土	0.00
		軟岩(比率)	0.00 (9:1)
埋戻し	埋戻(前)		0.00
	埋戻(後)	埋戻C	0.00
法面整形	機械整形	礫質土	0.00
		軟岩1(A)	0.90
土羽	削取整形	礫質土	
掘削(側溝地)		礫質土	
		軟岩(比率)	(:)
路面工	コンクリート	(t=15cm)	3.60



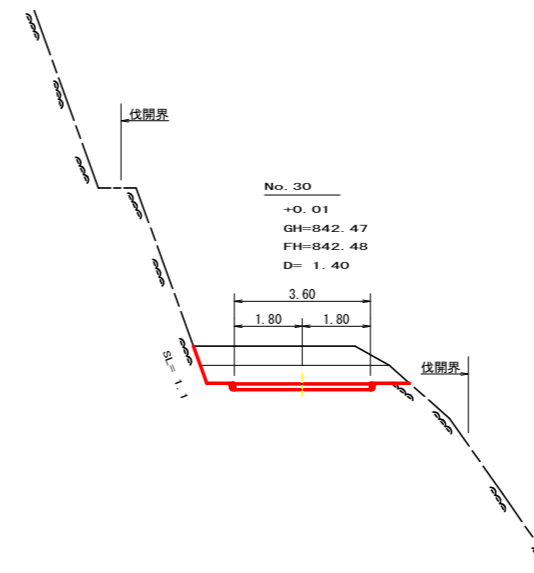
測点: No. 30+9.1 (MC. 18)		点間距離 2.10 m	
偏心距離	(切土: m、盛土: m)		
	(法面左: m、法面右: m)		
名称・種別・細別			
掘削(切土)	オープンカット	礫質土	
		軟岩(比率)	(:)
	片切	礫質土	0.00
		軟岩(比率)	0.00 (5:5)
盛土	路床盛土		0.00
	路体盛土		0.00
	補強盛土		0.00
掘削(床地)		礫質土	0.00
		軟岩(比率)	0.00 (9:1)
埋戻し	埋戻(前)		0.00
	埋戻(後)	埋戻C	0.00
法面整形	機械整形	礫質土	0.00
		軟岩1(A)	0.00
土羽	削取整形	礫質土	
掘削(側溝地)		礫質土	
		軟岩(比率)	(:)
路面工	コンクリート	(t=15cm)	3.60



測点: No. 30+7.0		点間距離 2.10 m	
偏心距離	(切土: m、盛土: m)		
	(法面左: m、法面右: m)		
名称・種別・細別			
掘削(切土)	オープンカット	礫質土	0.00
		軟岩(比率)	0.00 (10:0)
	片切	礫質土	0.00
		軟岩(比率)	0.00 (10:0)
盛土	路床盛土		0.00
	路体盛土		0.00
	補強盛土		0.00
掘削(床地)		礫質土	0.00
		軟岩(比率)	0.00 (9:1)
埋戻し	埋戻(前)		0.00
	埋戻(後)	埋戻C	0.00
法面整形	機械整形	礫質土	0.00
		軟岩1(A)	1.20
土羽	削取整形	礫質土	
掘削(側溝地)		礫質土	
		軟岩(比率)	(:)
路面工	コンクリート	(t=15cm)	3.60



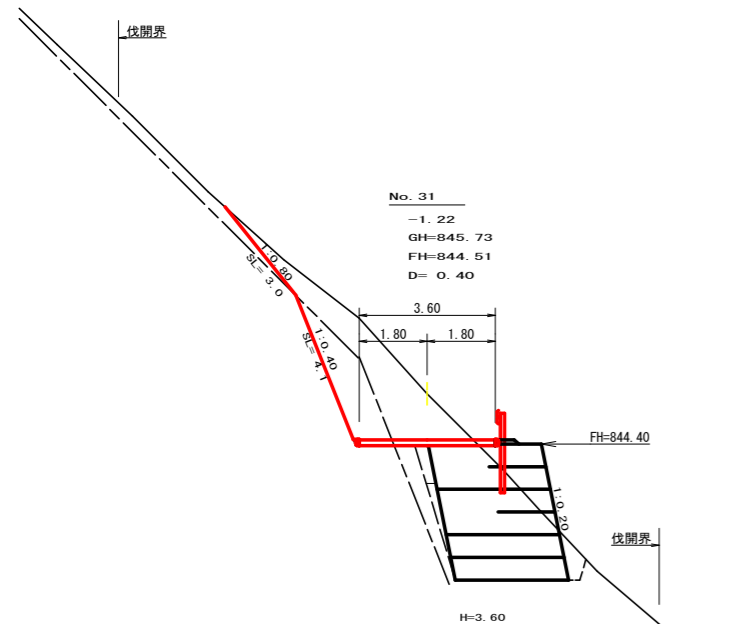
測点: No. 29+11.3 (EC. 17)		点間距離 3.30 m	
偏心距離	(切土: m、盛土: m)		
	(法面左: m、法面右: m)		
名称・種別・細別			
掘削(切土)	オープンカット	礫質土	0.00
		軟岩(比率)	0.00 (10:0)
	片切	礫質土	0.00
		軟岩(比率)	0.00 (10:0)
盛土	路床盛土		0.00
	路体盛土		0.00
	補強盛土		0.00
掘削(床地)		礫質土	0.00
		軟岩(比率)	0.00 (9:1)
埋戻し	埋戻(前)		0.00
	埋戻(後)	埋戻C	0.00
法面整形	機械整形	礫質土	0.00
		軟岩1(A)	0.00
土羽	削取整形	礫質土	
掘削(側溝地)		礫質土	
		軟岩(比率)	(:)
路面工	コンクリート	(t=15cm)	3.50



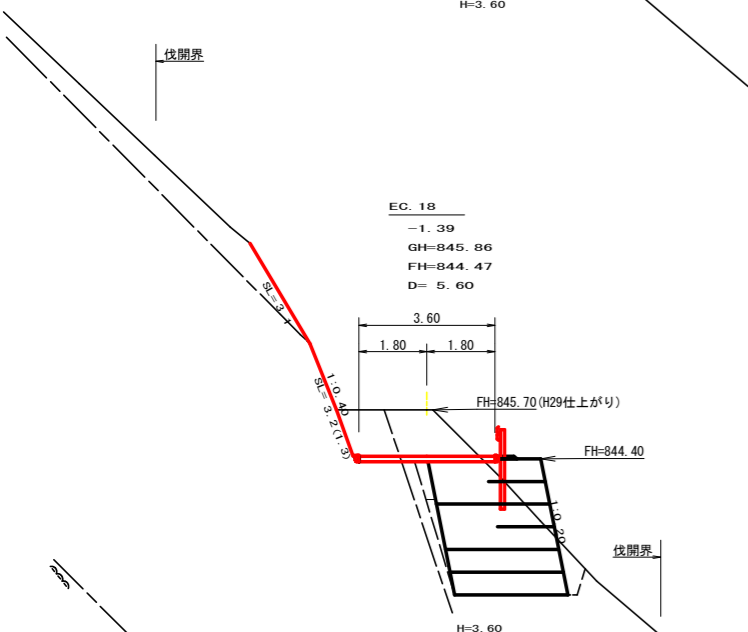
測点: No. 30		点間距離 1.40 m	
偏心距離	(切土: m、盛土: m)		
	(法面左: m、法面右: m)		
名称・種別・細別			
掘削(切土)	オープンカット	礫質土	0.00
		軟岩(比率)	0.00 (10:0)
	片切	礫質土	0.00
		軟岩(比率)	0.00 (10:0)
盛土	路床盛土		0.00
	路体盛土		0.00
	補強盛土		0.00
掘削(床地)		礫質土	0.00
		軟岩(比率)	0.00 (9:1)
埋戻し	埋戻(前)		0.00
	埋戻(後)	埋戻C	0.00
法面整形	機械整形	礫質土	0.00
		軟岩1(A)	1.10
土羽	削取整形	礫質土	
掘削(側溝地)		礫質土	
		軟岩(比率)	(:)
路面工	コンクリート	(t=15cm)	3.60

(当初)

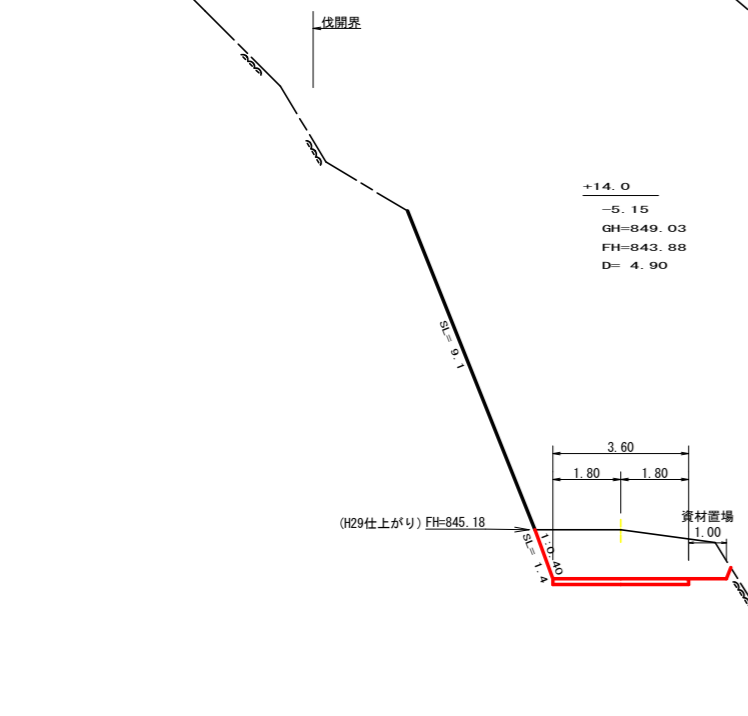
路線名	世戸谷栗山奥線 栗山奥工区	事業名	R6三林 林間世戸谷栗山奥線栗山奥三好市 開設工事(担い手確保型)
林道区分	森林基幹道	級別区分	第2種2級 設計速度 20KM/H
年度	令和 6 年度	施工主体	徳島県
名称	横断面	4 葉中	1 番
施工地	徳島県 三好市 山城町 栗山		
縮尺	1/100	図面番号	3
審査者		設計者	
測点	No. 29+11.3 (EC. 17) ~ No. 30+9.1 (MC. 18)		



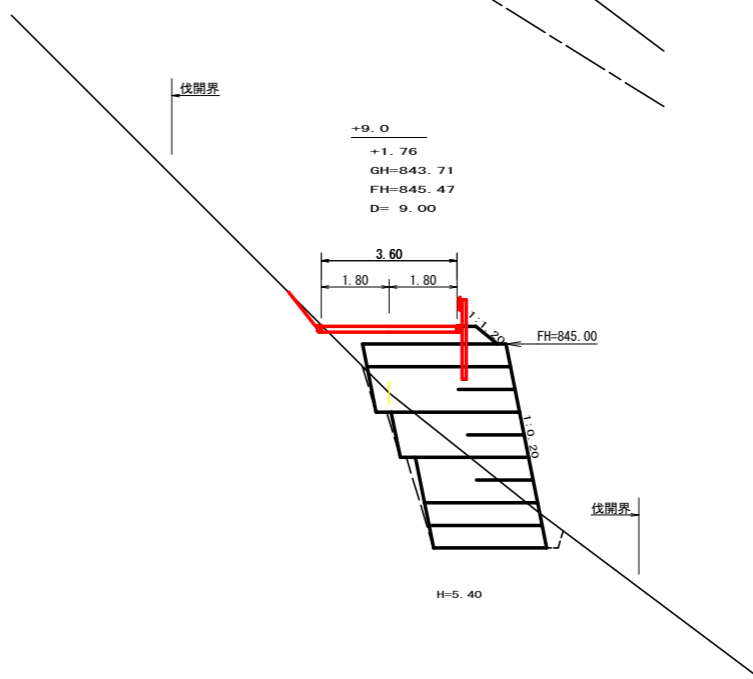
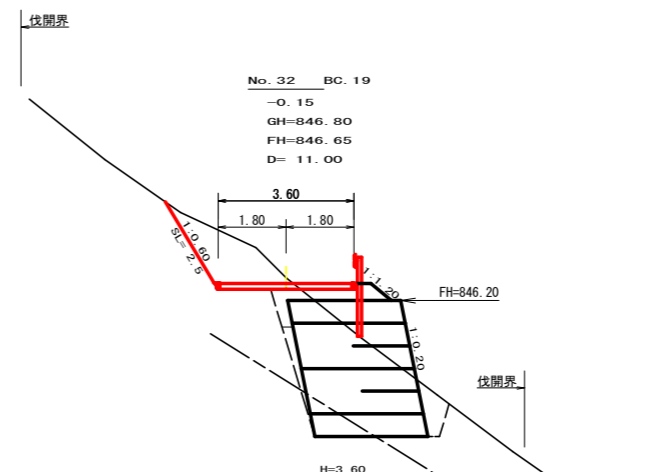
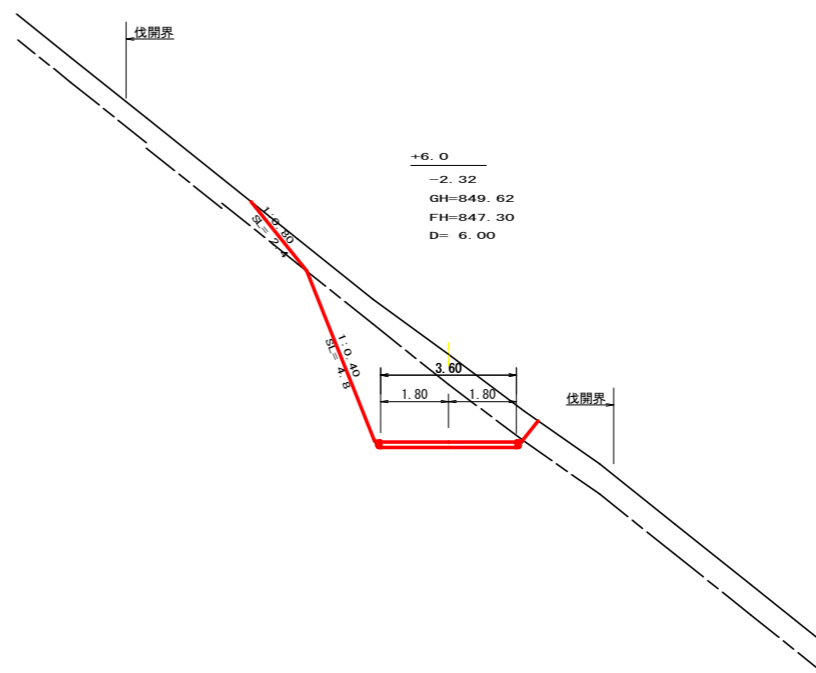
測点: No. 31		点間距離 0.40 m	
偏心距離	(切土: m、盛土: m)		
	(法面左: m、法面右: m)		
名称・種別・細別			
掘削(切土)	オープンカット	礫質土	()
	片切	軟岩(比率)	0.00 (10:0)
盛土	路床盛土	0.00	
	路体盛土	0.00	
	補強盛土	0.00	
掘削(床堀)	埋戻(前)	0.00	
	埋戻(後)	埋戻C	0.00
法面整形	機械整形	礫質土	3.00
	軟岩1(A)	4.10	
土羽	削取整形	礫質土	0.00
掘削(側溝堀)		礫質土	(:)
路面工	コンクリート	(t=15cm)	3.60



測点: No. 30+19.6 (EC. 18)		点間距離 5.60 m	
偏心距離	(切土: m、盛土: m)		
	(法面左: m、法面右: m)		
名称・種別・細別			
掘削(切土)	オープンカット	礫質土	()
	片切	軟岩(比率)	0.00 (10:0)
盛土	路床盛土	0.00	
	路体盛土	0.00	
	補強盛土	0.00	
掘削(床堀)	埋戻(前)	0.00	
	埋戻(後)	埋戻C	0.00
法面整形	機械整形	礫質土	0.00
	軟岩1(A)	1.30	
土羽	削取整形	礫質土	
掘削(側溝堀)		礫質土	(:)
路面工	コンクリート	(t=15cm)	3.60



測点: No. 30+14.0		点間距離 5.60 m	
偏心距離	(切土: m、盛土: m)		
	(法面左: m、法面右: m)		
名称・種別・細別			
掘削(切土)	オープンカット	礫質土	()
	片切	軟岩(比率)	0.00 (5:5)
盛土	路床盛土	0.00	
	路体盛土	0.00	
	補強盛土	0.00	
掘削(床堀)	埋戻(前)	0.00	
	埋戻(後)	埋戻C	0.00
法面整形	機械整形	礫質土	0.00
	軟岩1(A)	0.00	
土羽	削取整形	礫質土	
掘削(側溝堀)		礫質土	(:)
路面工	コンクリート	(t=15cm)	3.60



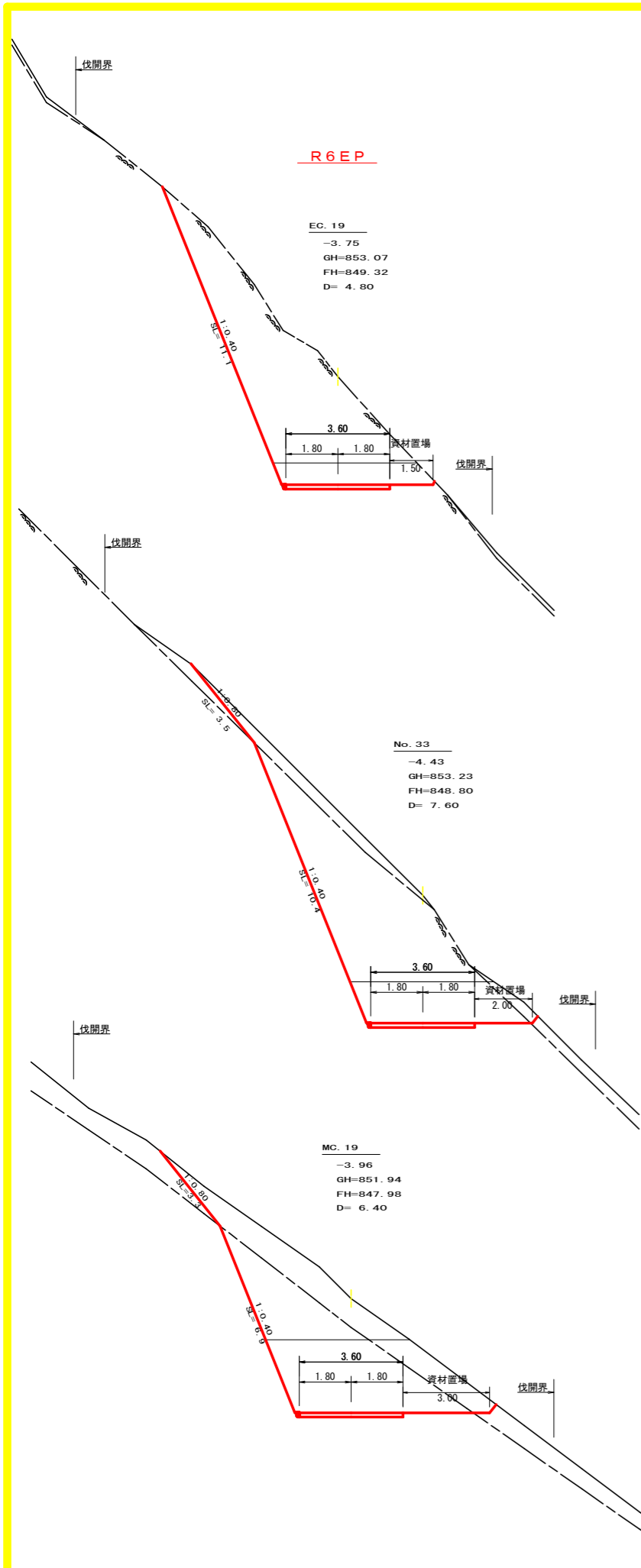
測点: No. 32+6.0		点間距離 6.00 m	
偏心距離	(切土: m、盛土: m)		
	(法面左: m、法面右: m)		
名称・種別・細別			
掘削(切土)	オープンカット	礫質土	0.00
	片切	軟岩(比率)	0.00 (10:0)
盛土	路床盛土	0.00	
	路体盛土	0.00	
	補強盛土	0.00	
掘削(床堀)	埋戻(前)	0.00	
	埋戻(後)	埋戻C	0.00
法面整形	機械整形	礫質土	2.40
	軟岩1(A)	4.80	
土羽	削取整形	礫質土	0.00
掘削(側溝堀)		礫質土	(:)
路面工	コンクリート	(t=15cm)	3.60

測点: NO. 32 BC. 19		点間距離 11.00 m	
偏心距離	(切土: m、盛土: m)		
	(法面左: m、法面右: m)		
名称・種別・細別			
掘削(切土)	オープンカット	礫質土	0.00
	片切	軟岩(比率)	0.00 (10:0)
盛土	路床盛土	0.00	
	路体盛土	0.00	
	補強盛土	0.00	
掘削(床堀)	埋戻(前)	0.00	
	埋戻(後)	埋戻C	0.00
法面整形	機械整形	礫質土	2.50
	軟岩1(A)	0.00	
土羽	削取整形	礫質土	0.70
掘削(側溝堀)		礫質土	(:)
路面工	コンクリート	(t=15cm)	3.60

測点: NO. 31+9.0		点間距離 9.00 m	
偏心距離	(切土: m、盛土: m)		
	(法面左: m、法面右: m)		
名称・種別・細別			
掘削(切土)	オープンカット	礫質土	0.00
	片切	軟岩(比率)	0.00 (:)
盛土	路床盛土	0.00	
	路体盛土	0.00	
	補強盛土	0.00	
掘削(床堀)	埋戻(前)	0.00	
	埋戻(後)	埋戻C	0.00
法面整形	機械整形	礫質土	0.00
	軟岩1(A)	0.00	
土羽	削取整形	礫質土	0.70
掘削(側溝堀)		礫質土	(:)
路面工	コンクリート	(t=15cm)	3.60

(当初)

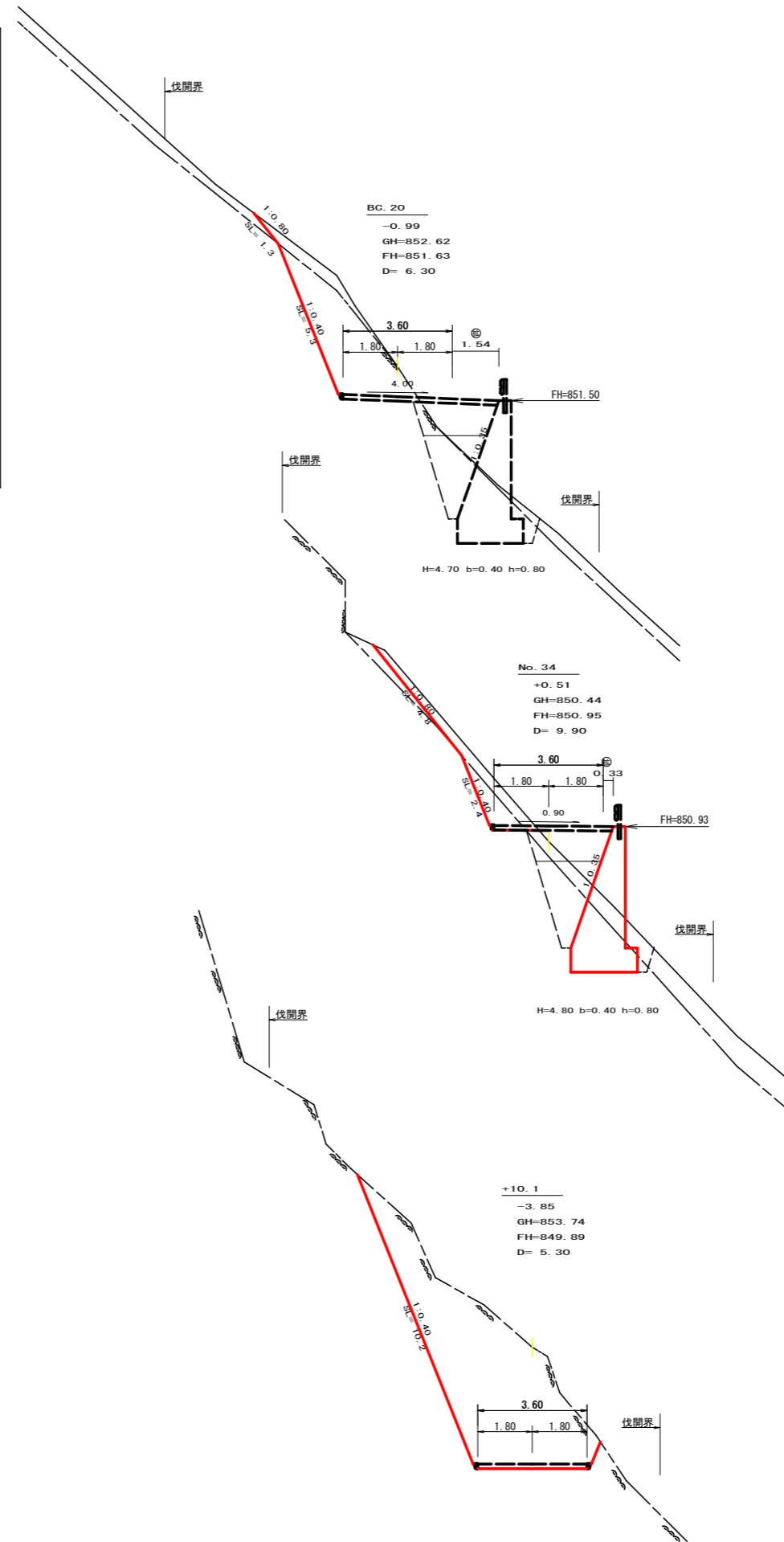
路線名	世戸谷栗山線	栗山奥工区	事業名	R6三林 林間世戸谷栗山奥線栗山奥三好市 開設工事(担い手確保型)
林道区分	森林基幹道	級別区分	第2種2級	設計速度 20KM/H
年度	令和 6 年度	施工主体	徳島県	
名称	横断面	4	葉中	2 番
施工地	徳島県 三好市 山城町 栗山			
縮尺	1/100	図面番号	4	
審査者	設計者			
測点	No. 30+14.0 ~ No. 32+6.0			



測点: No.33+4.8(BC.19)		点間距離 4.80 m	
偏心距離	(切土: m、盛土: m)		
	(法面左: m、法面右: m)		
名称・種別・細別			
掘削(切土)	オープンカット	硬質土	0.00
	片切	軟岩(比率)	5.00 (8:2)
		硬質土	0.00
盛土	路床盛土		
	路体盛土		
	補強盛土		
掘削(床堀)	硬質土		
	軟岩(比率)	(:)	
埋戻し	埋戻(前)		
	埋戻(後)	埋戻C	
法面整形	機械整形	硬質土	0.00
	軟岩1(A)		8.90
土羽	削取整形	硬質土	
掘削(側溝堀)	硬質土		
	軟岩(比率)	(:)	
路面工	コンクリート	(t=15cm)	3.60

測点: No.33		点間距離 7.60 m	
偏心距離	(切土: m、盛土: m)		
	(法面左: m、法面右: m)		
名称・種別・細別			
掘削(切土)	オープンカット	硬質土	0.60
	片切	軟岩(比率)	8.00 (8:2)
		硬質土	3.30
盛土	路床盛土		
	路体盛土		
	補強盛土		
掘削(床堀)	硬質土		
	軟岩(比率)	(:)	
埋戻し	埋戻(前)		
	埋戻(後)	埋戻C	
法面整形	機械整形	硬質土	3.50
	軟岩1(A)		8.30
土羽	削取整形	硬質土	
掘削(側溝堀)	硬質土		
	軟岩(比率)	(:)	
路面工	コンクリート	(t=15cm)	3.60

測点: No.32+12.4(MC.19)		点間距離 6.40 m	
偏心距離	(切土: m、盛土: m)		
	(法面左: m、法面右: m)		
名称・種別・細別			
掘削(切土)	オープンカット	硬質土	3.20
	片切	軟岩(比率)	12.90 (9:1)
		硬質土	7.40
盛土	路床盛土		
	路体盛土		
	補強盛土		
掘削(床堀)	硬質土		
	軟岩(比率)	(:)	
埋戻し	埋戻(前)		
	埋戻(後)	埋戻C	
法面整形	機械整形	硬質土	3.30
	軟岩1(A)		6.20
土羽	削取整形	硬質土	
掘削(側溝堀)	硬質土		
	軟岩(比率)	(:)	
路面工	コンクリート	(t=15cm)	3.60



測点: No.34+6.3(BC.20)		点間距離 6.30 m	
偏心距離	(切土: m、盛土: m)		
	(法面左: m、法面右: m)		
名称・種別・細別			
掘削(切土)	オープンカット	硬質土	
	片切	軟岩(比率)	1.40
		軟岩(比率)	8.30 (10:0)
盛土	路床盛土		0.00
	路体盛土		0.00
	補強盛土		
掘削(床堀)	硬質土		0.40
	軟岩(比率)		7.30 (9:1)
埋戻し	埋戻(前)		0.00
	埋戻(後)	埋戻C	0.00
法面整形	機械整形	硬質土	0.00
	軟岩1(A)		0.00
土羽	削取整形	硬質土	
掘削(側溝堀)	硬質土		
	軟岩(比率)	(:)	
路面工	コンクリート	(t=15cm)	5.14

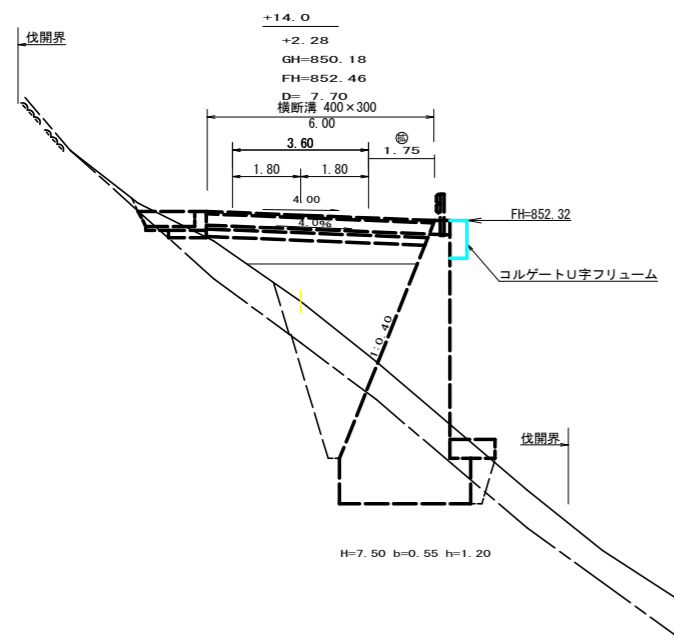
測点: NO.34		点間距離 9.90 m	
偏心距離	(切土: m、盛土: m)		
	(法面左: m、法面右: m)		
名称・種別・細別			
掘削(切土)	オープンカット	硬質土	
	片切	軟岩(比率)	2.20
		軟岩(比率)	1.30 (10:0)
盛土	路床盛土		0.00
	路体盛土		0.00
	補強盛土		
掘削(床堀)	硬質土		2.50
	軟岩(比率)		6.40 (9:1)
埋戻し	埋戻(前)		0.00
	埋戻(後)	埋戻C	3.10
法面整形	機械整形	硬質土	0.00
	軟岩1(A)		0.00
土羽	削取整形	硬質土	
掘削(側溝堀)	硬質土		
	軟岩(比率)	(:)	
路面工	コンクリート	(t=15cm)	3.93

測点: NO.33+10.1		点間距離 5.30 m	
偏心距離	(切土: m、盛土: m)		
	(法面左: m、法面右: m)		
名称・種別・細別			
掘削(切土)	オープンカット	硬質土	0.00
	片切	軟岩(比率)	0.00 (8:2)
		軟岩(比率)	24.90 (8:2)
盛土	路床盛土		0.00
	路体盛土		0.00
	補強盛土		
掘削(床堀)	硬質土		0.00
	軟岩(比率)		0.00 (10:0)
埋戻し	埋戻(前)		0.00
	埋戻(後)	埋戻C	0.00
法面整形	機械整形	硬質土	0.00
	軟岩1(A)		0.00
土羽	削取整形	硬質土	
掘削(側溝堀)	硬質土		
	軟岩(比率)	(:)	
路面工	コンクリート	(t=15cm)	3.60

(当初)

路線名	世戸谷栗山線	栗山奥工区	事業名	R6三林 林間世戸谷栗山奥線栗山奥三好市 開設工事(担い手確保型)	
林道区分	森林基幹道	級別区分	第2種2級	設計速度	20KM/H
年度	令和6年度	施工主体	徳島県		
名称	横断面	4	栗中	3番	
施工地	徳島県 三好市 山城町 栗山				
縮尺	1/100	図面番号	5		
審査者	設計者				
測点	No.32+12.4(MC.19) ~ No.34+6.3(BC.20)				

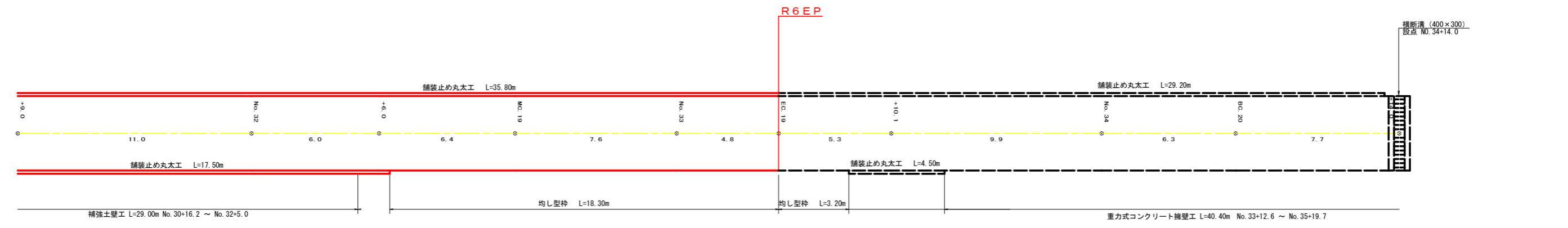
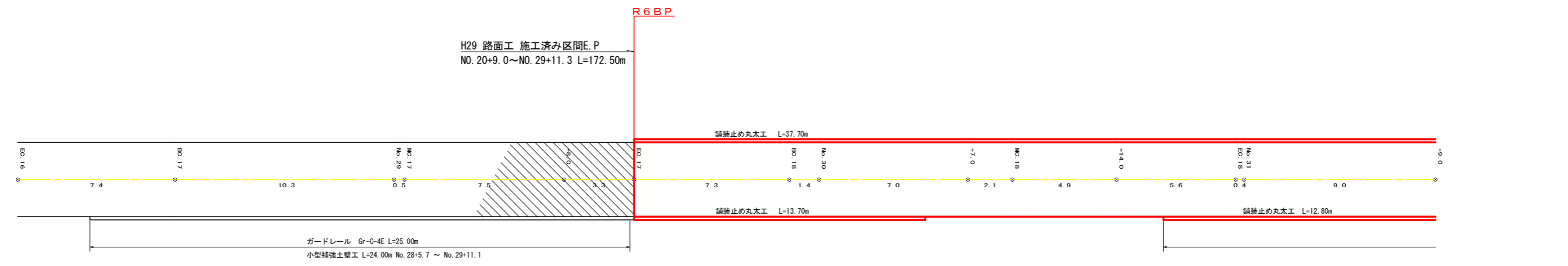
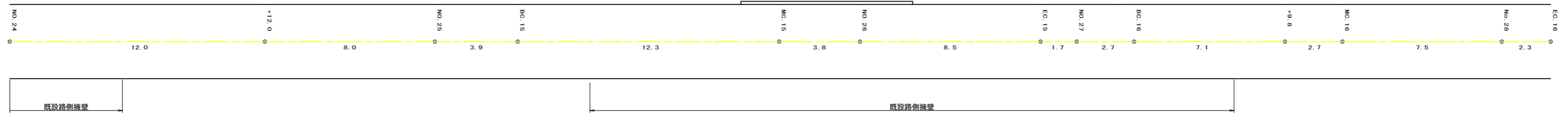
土工EP



測点: No. 34+14.0		点間距離 7.70 m	
偏心距離	(切土: m、盛土: m)		
	(法面左: m、法面右: m)		
名称・種別・細別		左側	右側
掘削 (切土)	オープンカット	礫質土	
		軟岩(比率)	
	片切	礫質土	0.00
		軟岩(比率)	0.00 (10:0)
盛土	踏床盛土		0.00
	路体盛土		0.00
	補強盛土		
掘削 (床堀)		礫質土	0.00
		軟岩(比率)	0.00 (8:2)
埋戻し	埋戻(前)		0.00
	埋戻(後)	埋戻C	0.00
法面整形	機械整形	礫質土	0.00
		軟岩(A)	0.00
土羽	削取整形	礫質土	
掘削 (側溝堀)		礫質土	
		軟岩(比率)	(:)
路面工	コンクリート	(t=15cm)	5.35

(当初)

路線名	世戸谷栗山奥線 栗山奥工区	事業名	R6 三林 林間世戸谷栗山奥線栗山奥 三好市 開設工事 (担い手確保型)
林道区分	森林基幹道	級別区分	第2種2級 設計速度 20KM/H
年度	令和 6 年度	施工主体	徳島県
名称	横断面 4 葉中 4 番		
施工地	徳島県 三好市 山城町 栗山		
縮尺	1/100	図面番号	6
審査者	設計者		
測点	No. 34+14.0		



R6施工分 (NO. 29+11.3 (EC. 17) ~ NO. 33+4.8 (EC. 19) まで)

コンクリート路面工		264.24m ²
不陸整正		264.24m ²
溶接金網敷設工		242.34m ²
溝形鋼	4箇所 × 7.0m × 13.4kg	375.20kg
目地材設置工	10箇所 × 3.6m × 0.15m	5.40m ²
舗装止め丸太工	13.70 + 37.70 + 12.80 + 17.50 + 35.80	117.50m
均し型枠	(18.30 + 3.60 (終点の型枠)) × 0.15m	3.29m ²

(当初)

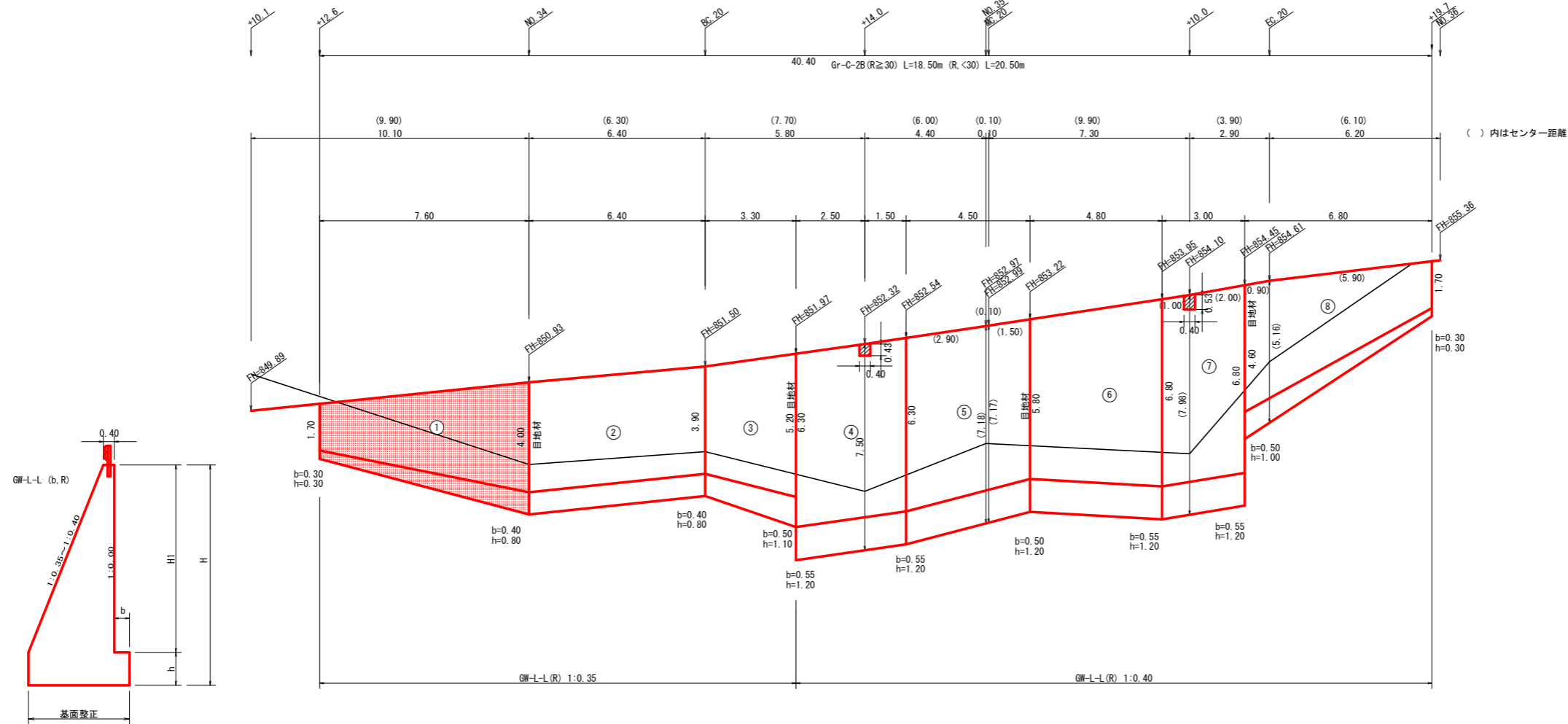
路線名	世戸谷栗山奥線 栗山奥工区	事業名	R6 三林 林間世戸谷栗山奥線栗山奥 三好市 開設工事 (担い手確保型)
林道区分	森林基幹道	級別区分	第2種2級 設計速度 20KM/H
年度	令和 6 年度	施工主体	徳島県
名称	展開図面 1 栗中 1 番		
施工地	徳島県 三好市 山城町 栗山		
縮尺	1/100	図面番号	10
審査者		設計者	
測点	NO. 24 ~ NO. 34+14.0		

正面展開図

縮尺 1:100

NO. 33+12.6 ~ NO. 35+19.7

擁壁EP BC. 20



EL=840.00

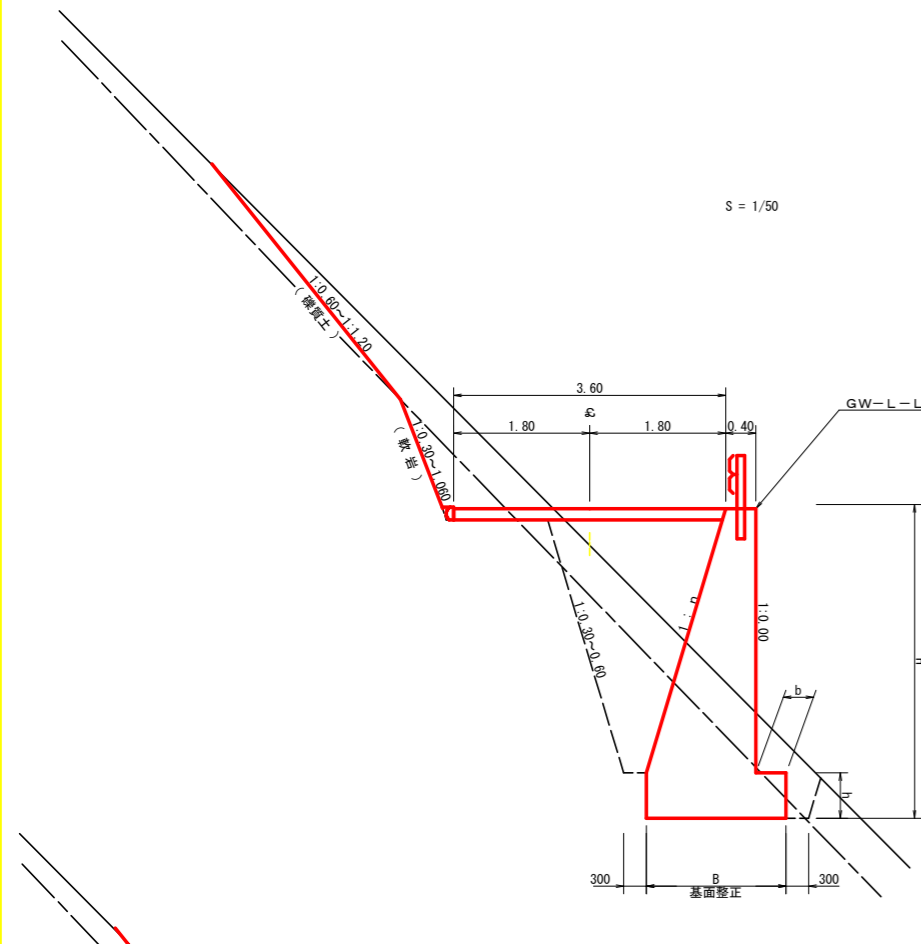
擁壁数量計算表

路線名(工区)世戸谷栗山奥線 栗山奥工区														測点 No. 33+12.6 ~ No. 35+19.7				
番号	本				体				基礎				足場		乗石		基面修正	
	延長(m)	直高(m)	コンクリート断面積(m ²)	体積(m ³)	型枠面積(m ²)	延長(m)	フーチング高(m)	基礎高(m)	コンクリート断面積(m ²)	体積(m ³)	型枠面積(m ²)	延長(m)	キヤットウオーク幅(m)	面積(m ²)	乗石面積(m ²)	基面修正面積(m ²)		
1	7.60	1.70	1.19	21.24	44.60	7.60	0.30	0.30	0.39	8.17	4.18	6.60	19.80			1.30	13.30	
		4.00	4.40				0.40	0.80	1.76							2.20		
2	6.40	4.00	4.40	27.58	52.05	6.40	0.40	0.80	1.76	11.17	5.12	6.40	25.28			2.20	13.98	
		3.90	4.22				0.40	0.80	1.73							2.17		
3	3.30	3.90	4.22	18.20	30.92	3.30	0.40	0.80	1.73	7.34	2.97	3.30	15.02			2.17	8.07	
		5.20	6.81				0.50	1.00	2.72							2.72		
4	4.00	6.30	10.46	41.84	52.34	4.00	0.55	1.20	4.16	16.64	4.80	4.00	25.20			3.47	13.88	
		6.30	10.46				0.55	1.20	4.16							3.47		
5	4.50	6.30	10.46	43.90	56.55	4.50	0.55	1.20	4.16	18.05	5.40	4.50	27.23			3.47	15.05	
		5.80	9.05				0.50	1.20	3.86							3.22		
6	4.80	5.80	9.05	50.45	62.81	4.80	0.50	1.20	3.86	19.82	5.76	4.80	30.24			3.67	16.54	
		6.80	11.97				0.55	1.20	4.40							3.67		
7	3.00	6.80	11.97	35.91	42.37	3.00	0.55	1.20	4.40	13.20	3.60	3.00	20.40			3.67	11.01	
		6.80	11.97				0.55	1.20	4.40							3.67		
8	6.80	4.60	6.07	24.92	44.49	6.80	0.50	1.00	2.74	10.71	4.42	6.00	19.80					
		1.70	1.26				0.30	0.30	0.41									
控除					-0.08													
控除					-0.11													
合計	40.40			263.85	385.33				105.10	36.25			182.97				91.83	
水抜 VUφ65mm = 131.93 m ガードレール (Gr-C-2B) = 19.50 m (R≧30) . 20.50 m (R<30)														補強鉄筋 (D13mm) = 59.64 kg		目地材 (10mm) = 37.41 m ²		
水抜フィルター φ65mm用 = 93 個																		

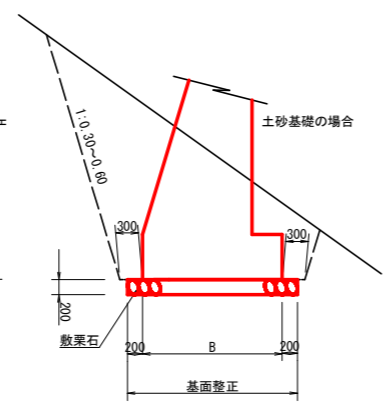
R6施工 No. 32+12.6~No. 34
補強鉄筋 (D13mm) = 4箇所 × 2.982 kg = 11.93kg

(当初)

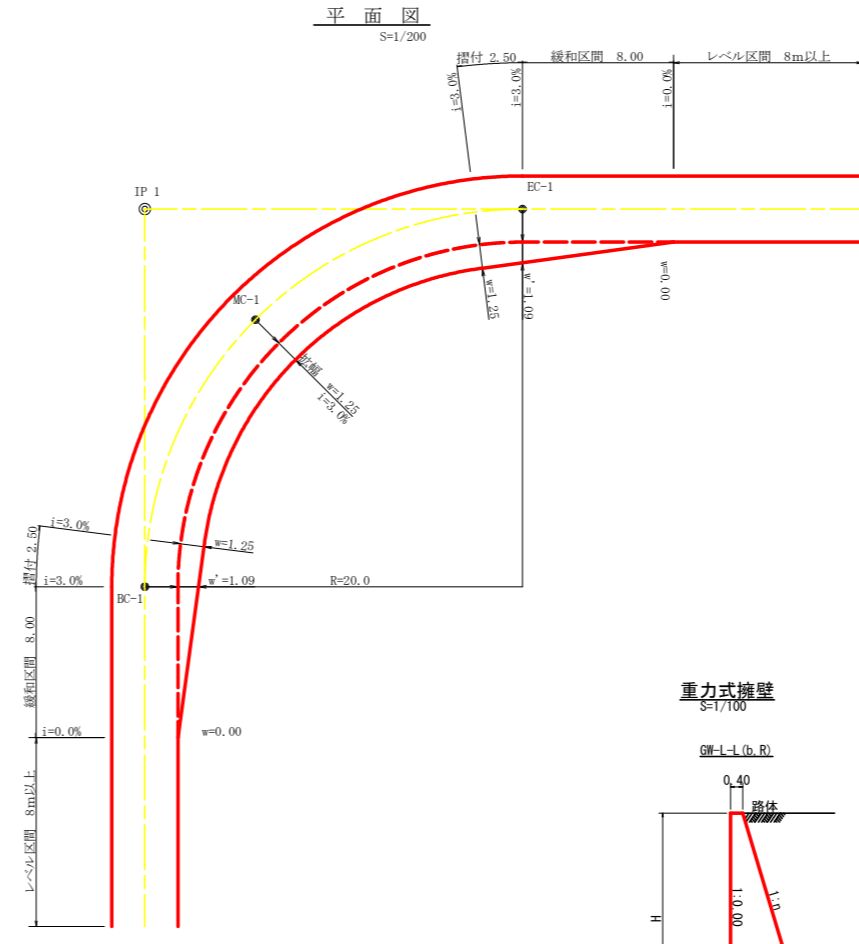
路線名	世戸谷栗山奥線 栗山奥工区	事業名	R6 三林 林間世戸谷栗山奥線栗山奥 三好市 開設工事 (担い手確保型)
林道区分	森林基幹道	級別区分	第2種2級 設計速度 20KM/H
年度	令和 6 年度	施工主体	徳島県
名称	重力式コンクリート擁壁工 正面展開図	1 葉中	1 番
施工地	徳島県 三好市 山城町 栗山		
縮尺	1/100	図面番号	8
審査者		設計者	
測点	NO. 33+12.6 ~ NO. 35+19.7		



S = 1/50



標準断面図
S=1/50

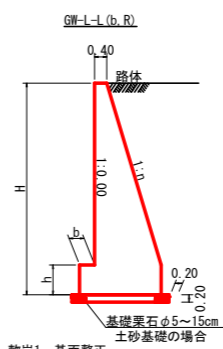


平面図
S=1/200

拡幅データ表

半径 R(m)	片勾配 %	設計幅員(3.60m)			
		拡幅 w(m)	BC・EC 拡幅	緩和区間 m	すりつけ m
6					
7					
8					
9					
10					
11					
12	4	2.25	2.01	8.0	2.5
13	4	2.00	1.78	8.0	2.5
14	4	2.00	1.76	8.0	2.5
15	4	1.75	1.54	8.0	2.5
16	4	1.50	1.33	8.0	2.5
17	4	1.50	1.32	8.0	2.5
18	4	1.50	1.31	8.0	2.5
19	4	1.25	1.10	8.0	2.5
20	3	1.25	1.09	8.0	2.5
21	3	1.25	1.09	8.0	2.5
22	3	1.25	1.08	8.0	2.5
23	3	1.25	1.08	8.0	2.5
24	3	1.25	1.07	8.0	2.5
25	3	1.00	0.87	8.0	2.5
26	3	1.00	0.87	8.0	2.5
27	3	1.00	0.86	8.0	2.5
28	3	1.00	0.86	8.0	2.5
29	3	1.00	0.86	8.0	2.5
30	3	0.75	0.66	8.0	2.5
31	3	0.75	0.65	8.0	2.5
32	3	0.75	0.65	8.0	2.5
33	3	0.75	0.65	8.0	2.5
34	3	0.75	0.65	8.0	2.5
35	3	0.50	0.45	8.0	2.5
36	3	0.50	0.45	8.0	2.5
37	3	0.50	0.45	8.0	2.5
38	3	0.50	0.45	8.0	2.5
39	3	0.50	0.44	8.0	2.5
40	2	0.50	0.44	8.0	2.5
41	2	0.50	0.44	8.0	2.5
42	2	0.50	0.44	8.0	2.5
43	2	0.50	0.44	8.0	2.5
44	2	0.50	0.44	8.0	2.5
45	2	0.25	0.24	8.0	2.5
46	2	0.25	0.24	8.0	2.5
47	2	0.25	0.24	8.0	2.5
48	2	0.25	0.24	8.0	2.5
49	2	0.25	0.24	8.0	2.5

重力式擁壁
S=1/100

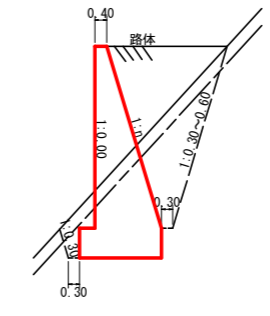


硬質土、軟岩I 基面整正
基礎裏石φ5~15cm
土砂基礎の場合

GW-L-L

H	区分	硬・岩	n	b	h
2.00	b	S	0.20	300	300
		R	0.20	300	300
2.50	b	S	0.25	350	500
		R	0.25	300	500
3.00	b	S	0.30	350	500
		R	0.30	300	500
3.50	b	S	0.30	450	600
		R	0.30	300	500
4.00	b	S	0.30	500	700
		R	0.30	350	600
4.50	b	S	0.30	600	900
		R	0.30	400	700
5.00	b	S	0.35	600	1000
		R	0.30	400	800
5.50	b	S	0.35	600	1100
		R	0.30	450	900
6.00	b	S	0.35	650	1200
		R	0.35	500	1000
6.50	b	S	0.35	700	1300
		R	0.35	500	1100
7.00	b	S	0.40	700	1300
		R	0.35	500	1200
7.50	b	S	0.40	700	1300
		R	0.40	550	1200
8.00	b	S	0.40	750	1400
		R	0.40	550	1200

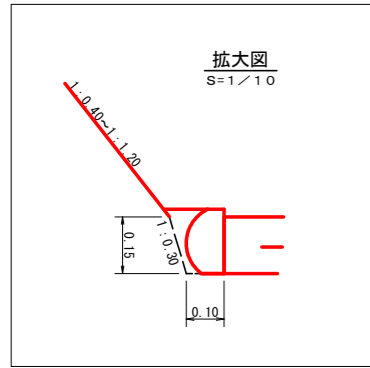
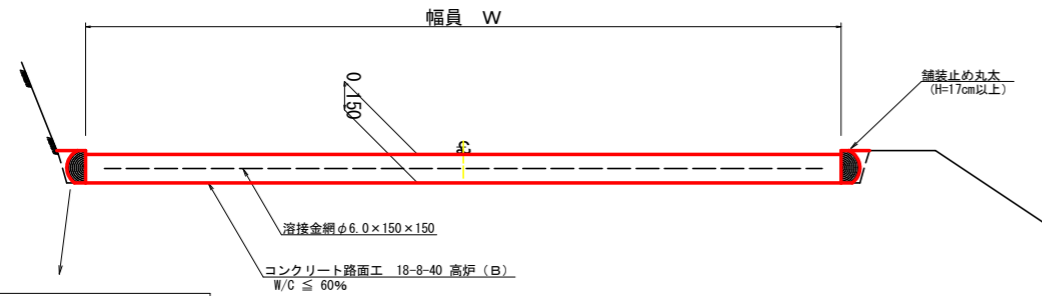
GW-L-L (b, R)



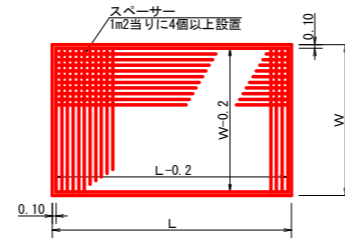
(当初)

路線名	世戸谷栗山奥線 栗山奥工区	事業名	R6 三林 林間世戸谷栗山奥線栗山奥 三好市 開設工事 (担い手確保型)
林道区分	森林基幹道	級別区分	第2種2級 設計速度 20KM/H
年度	令和 6 年度	施工主体	徳島県
名称	定期図面	3 葉中	1 番
施工地	徳島県 三好市 山城町 栗山		
縮尺	図示	図面番号	9
審査者		設計者	
測点			

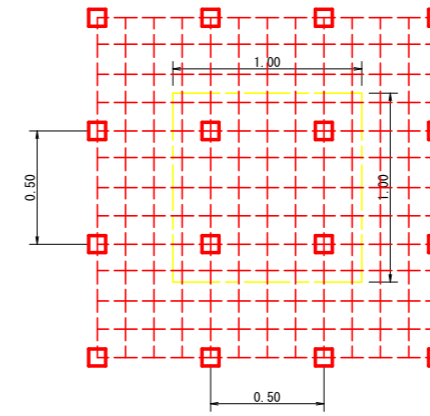
コンクリート路面工 (t=15cm) 標準断面図
S=1/20



溶接金網 (φ6.0×150×150) 配置図
S=1/100

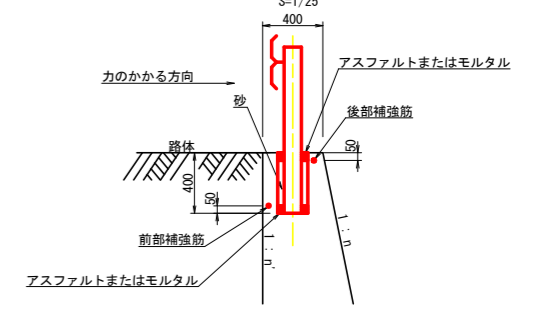


スペーサー配置図
S=1/20

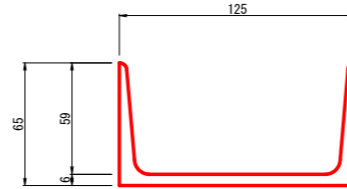


スペーサーは、1m2に4個以上設置

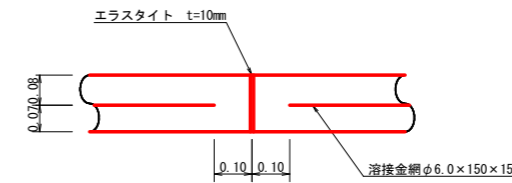
ガードレール補強鉄筋詳細図
S=1/25



溝形鋼 (6×125×65mm)
S=1/2

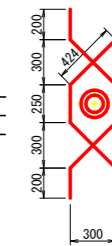


伸縮目材配置図
S=1/10

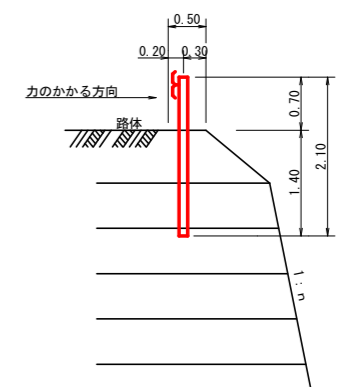


注: スペーサーは、1m2に4個以上設置
目地は、5~10mに1箇所施工

鉄筋径 D13mm L=1,498mm 2本
0.995kg/m 1本当り1.491kg
2本 × 1.491kg = 2.982kg

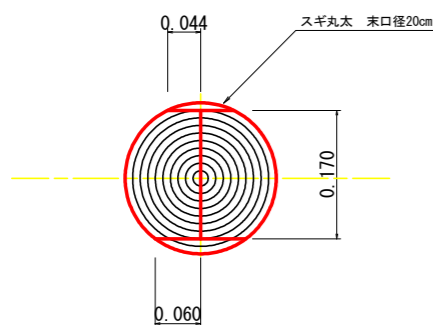


土中用ガードレール設置詳細図
(補強土壁工) S=1/50



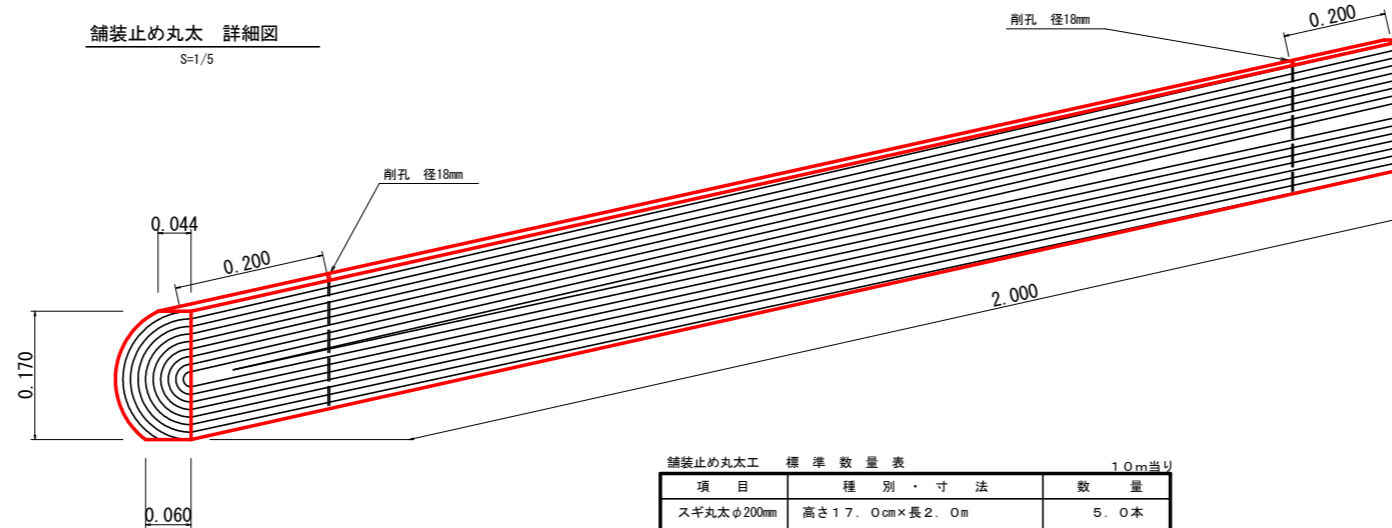
補強土壁工 L=29.00m No.30+16.2 ~ No.32+5.0

舗装止め丸太 加工断面図
S=1/5



※寸法は標準値であり実寸誤差あり

舗装止め丸太 詳細図
S=1/5



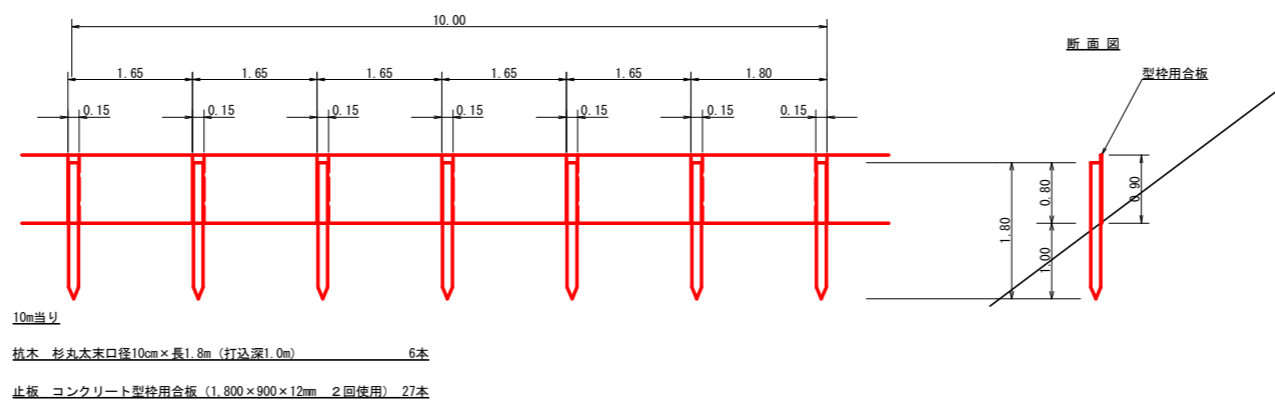
舗装止め丸太工 標準数量表 1.0m当り

項目	種別・寸法	数量
スギ丸太φ200mm (170タイコ)	高さ17.0cm×長2.0m バーカー皮むき、両端から20cmの位置に 穴開け加工φ21mm	5.0本
アンカー	D16 L=350~800mm程度	10.0本
かすがい	φ12 240mm	5.0箇所

※アンカー及びかすがい等の固定材料は現地条件に合わせて適宜変更して施工する事。

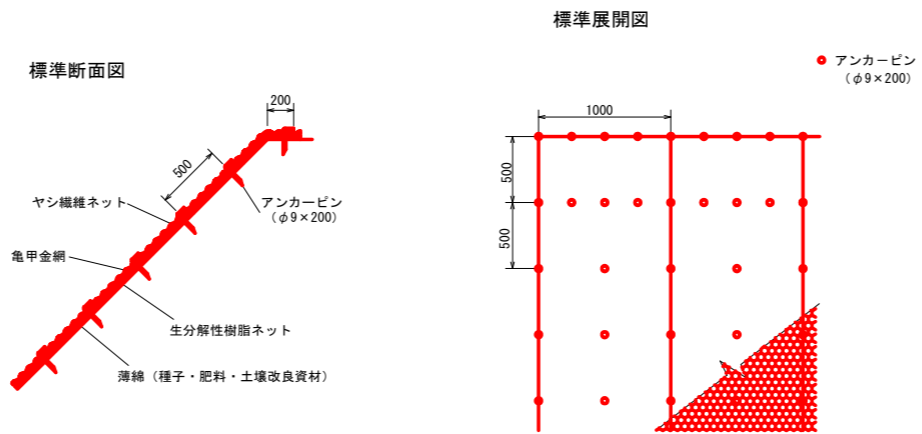
(当初)			
路線名	世戸谷栗山奥線 栗山奥工区	事業名	R6 三林 林間世戸谷栗山奥線栗山奥 三好市 開設工事 (担い手確保型)
林道区分	森林基幹道	級別区分	第2種2級 設計速度 20KM/H
年度	令和6年度	施工主体	徳島県
名称	定期図面	3 葉中	2 番
施工地	徳島県 三好市 山城町 栗山		
縮尺	図示	図面番号	10
審査者		設計者	
測点			

仮設落石防護柵 L = 50.0m



亀甲金網・ヤシ繊維ネット付植生マット工標準施工図

A = 95.0m²



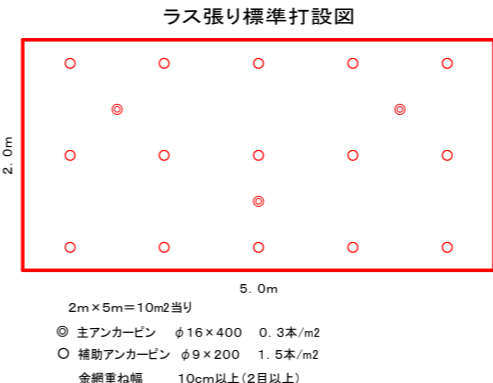
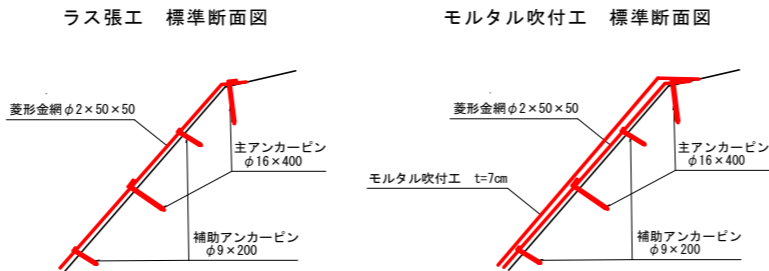
植生マット標準規格

幅	長さ	亀甲金網 (単位: mm)	備 考
1.00	10.00	線径 0.8 網目 40 ヤシ繊維・生分解性樹脂	

材料表 (100m²当り)

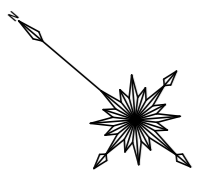
品 名	形 状	単 位	数 量	備 考
植生マット	1.00×10.00亀甲金網付き	m ²	120	割増率 20%
アンカーピン	φ9×200	本	501	

A = 183.2m²



(当初)

路線名	世戸谷栗山奥線 栗山奥工区	事業名	R6 三林 林開世戸谷栗山奥線栗山奥三好市 開設工事 (担い手確保型)
林道区分	森林基幹道	級別区分	第2種2級 設計速度 20KM/H
年度	令和 6 年度	施工主体	徳島県
名 称	定期図面	3 葉中	3 番
施工地	徳島県 三好市 山城町 栗山		
縮 尺	図示	図面番号	11
審査者	設計者		
測 点			



座標値一覧表

測点名	X座標	Y座標	Z座標
BM	502.315	517.742	802.361
KBM	497.677	497.024	801.475
IP. 6	500.000	466.515	797.426
IP. 7	500.000	500.000	802.117
IP. 8	510.271	515.581	803.745
IP. 9	549.982	523.781	808.079
ST-1	516.678	522.278	804.647
ST-2	508.446	469.615	806.107
ST-3	522.904	469.100	811.643
ST-4	538.588	471.892	813.413
ST-5	551.361	480.294	816.072
ST-6	559.529	512.286	814.323
SM-1	548.046	528.846	808.252
SM-2	551.252	550.983	800.932
SM-3	563.367	585.013	802.402
SM-2	507.724	533.011	801.868
SM-3	504.477	560.780	794.937
SM-4	517.601	577.155	792.718
SM-5	538.337	590.270	791.755
SM-6	525.227	558.789	797.789

土羽工面積 (4段目)
374.66 × 1.20 = 449.52m²

土羽工面積 (3段目)
781.82 × 1.20 = 938.18m²

土羽工面積 (2段目)
620.44 × 1.20 = 744.53m²

H29 1段目施工数量

鋼製枠工 (0.50 × 0.80) L=27.00m
木柵工 L=10.90m
丸太筋工 (1本筋) L=192.10m
根株筋工 L=7.00m

土羽面の仕上げは補強工
(クヌギ 2400本/haを予定)

丸太筋工 (1本)

段数	個別寸法				数量
4段目	15.00	23.60	15.10	61.40	115.10
		23.90	21.40	63.00	
3段目	15.20	24.20	63.00	102.40	305.20
	4.30	27.00	63.20	94.50	
2段目		28.00	62.90	90.90	247.60
		18.60	62.70	81.30	
合計		14.00	61.40	75.40	667.90

土羽尻 丸太筋工 (2本)

段数	個別寸法				数量
4段目	15.50	25.80	17.50	61.80	120.60
3段目		35.30	29.50	62.60	127.40
2段目			9.20	59.90	69.10
合計					317.10

土羽工面積計算表

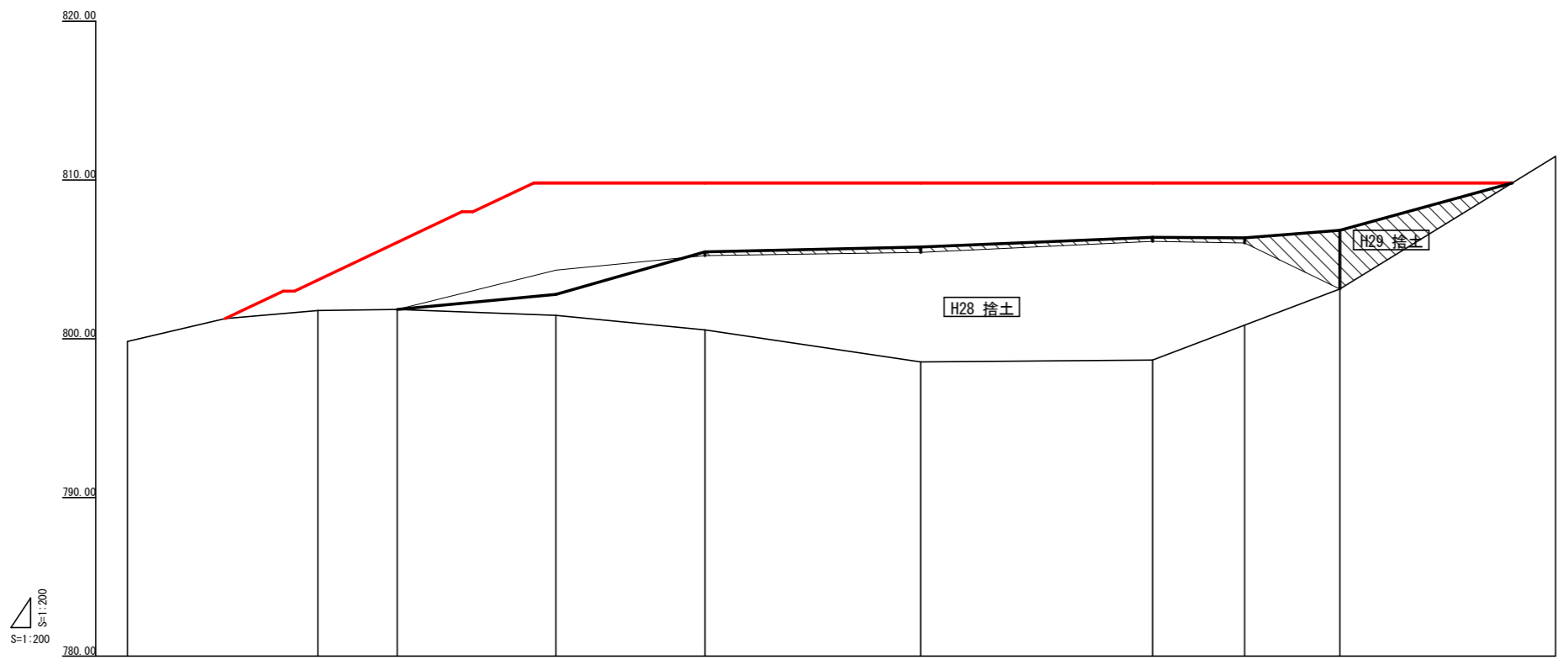
段数	数量
4段目	449.52
3段目	938.18
2段目	744.53
合計	2,132.23

R6施工 (数量計算表)

工程	個別数量	数量
土羽打工		324.00
補生シート工	324.00 - (75.40 × 0.10) =	316.46
丸太筋工 (1本)	14.00	61.40
土羽尻 丸太筋工 (2本)	9.20	59.90

(当初)

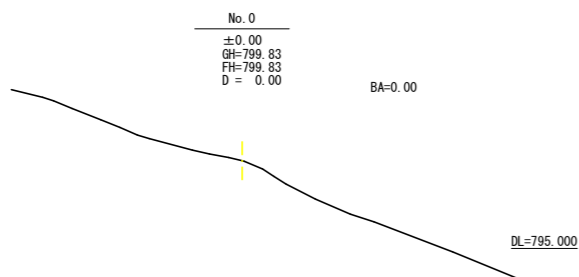
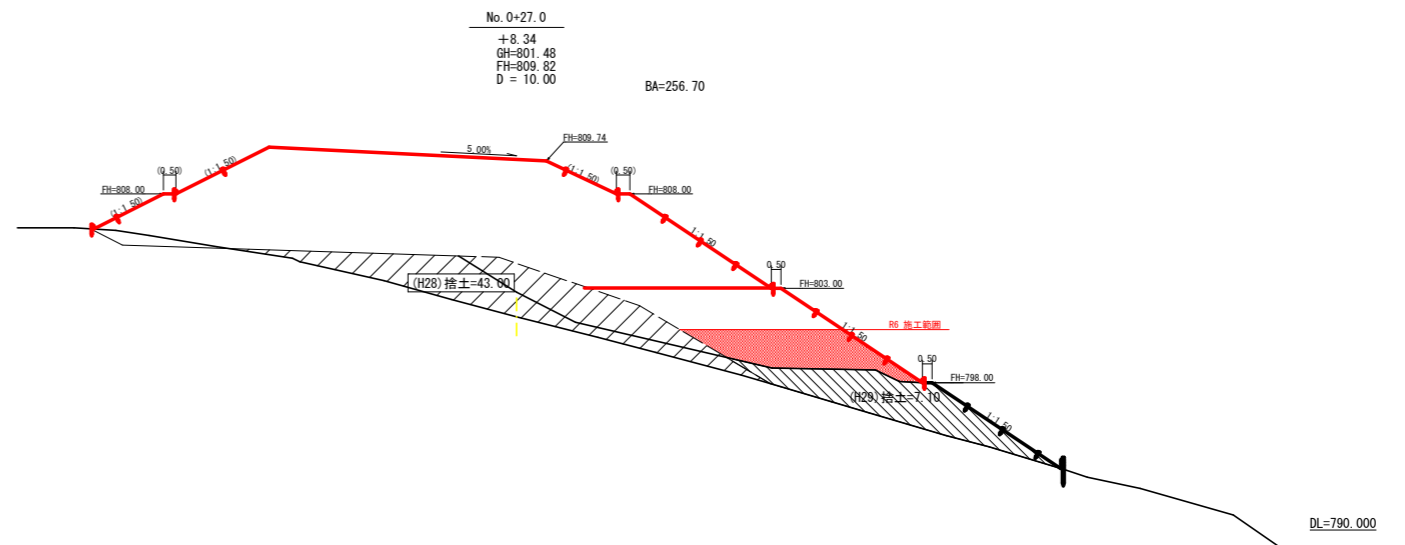
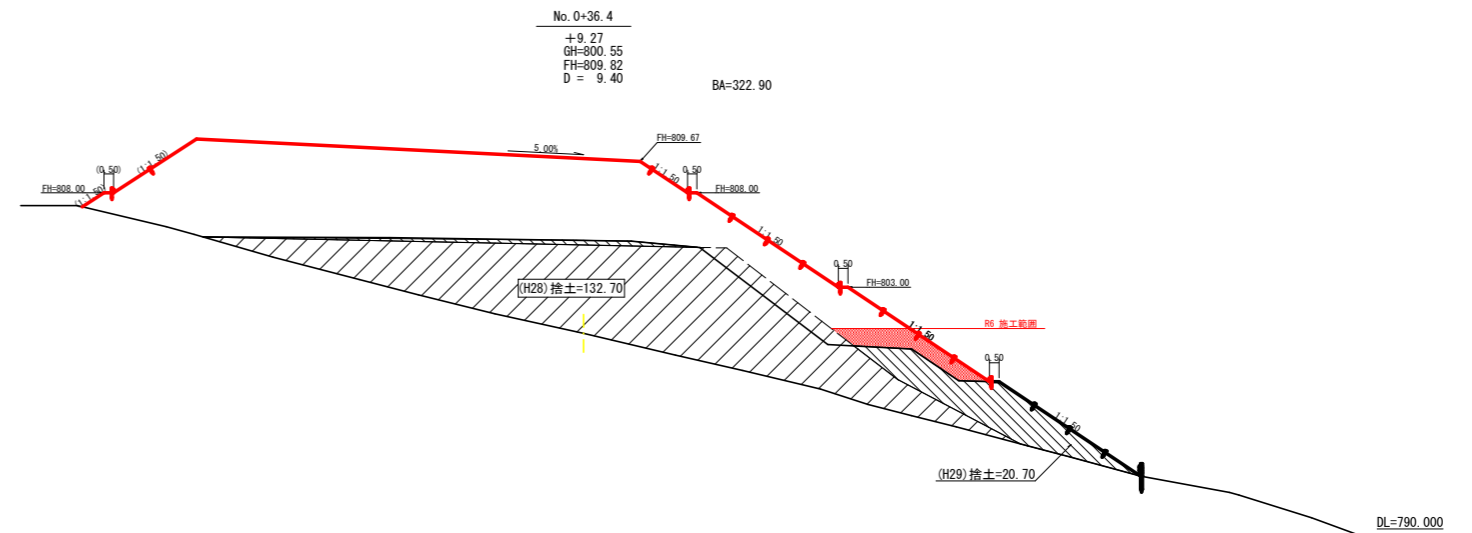
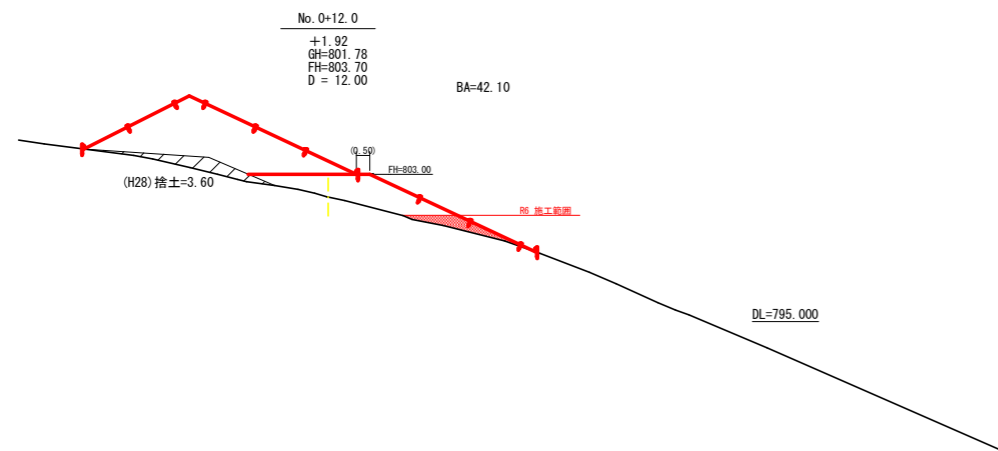
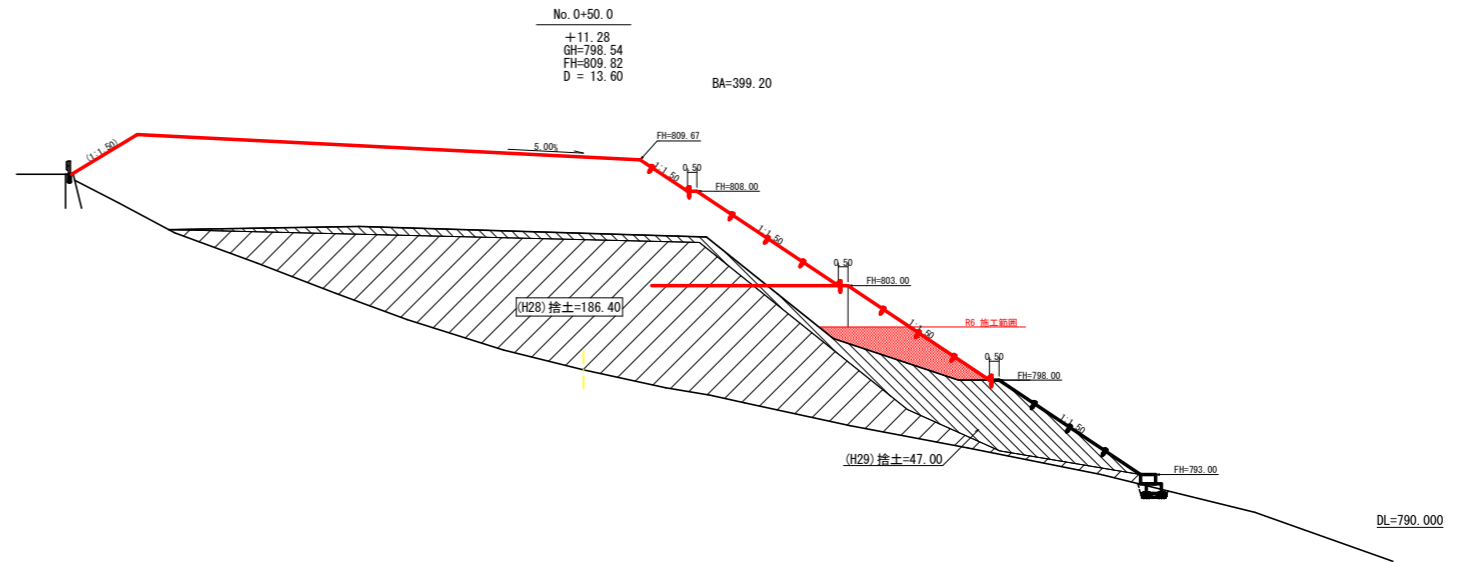
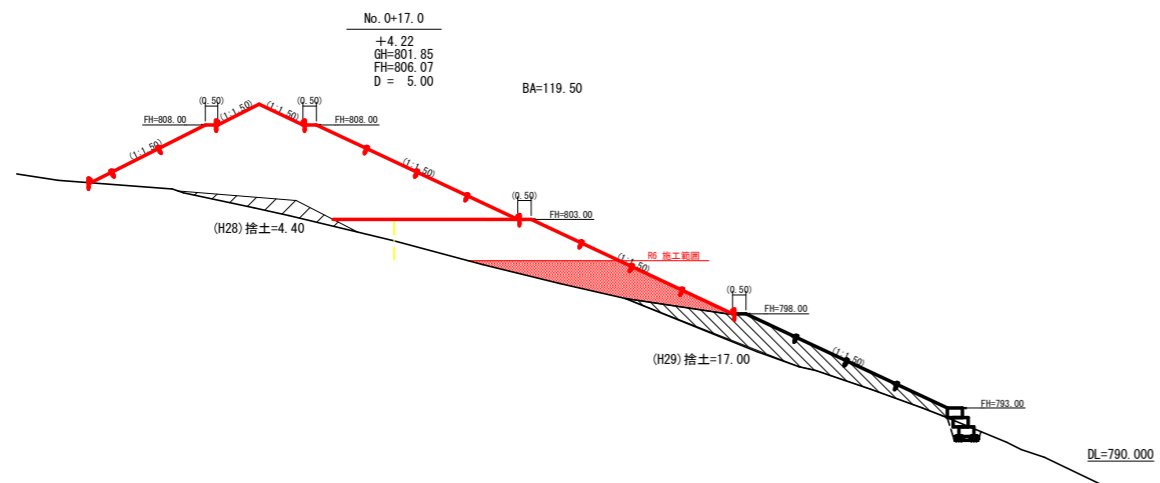
路線名	世戸谷栗山奥線 栗山奥工区	事業名	R6 三林 林間世戸谷栗山奥線栗山奥 三好市 開設工事 (担い手確保型)
林道区分	森林基幹道	級別区分	第2種2級 設計速度 20 KM/H
年度	令和 6 年度	施工主体	徳島県
名称	平面図面 (木材集積場)	1 葉中	1 番
施工地	徳島県三好市山城町栗山		
縮尺	1/200	図面番号	12
審査者		設計者	
測点	No. 0 ~ No. 0+90.0		



縦断勾配線										
盛土高		5.92	4.22	8.34	9.27	11.28	11.16	8.92	6.69	
切土高										
計画高	799.83	807.76	806.07	809.83	809.82	809.82	809.82	809.82	809.82	811.56
地盤高	799.83	801.78	801.85	801.48	800.55	798.54	798.66	800.88	803.13	811.56
追加距離	0.00	12.00	17.00	27.00	38.40	50.00	64.60	70.40	76.40	90.00
単距離	0.00	12.00	5.00	10.00	9.40	13.60	14.60	5.80	11.80	13.60
測点番号	No. 0	+12.0	+17.0	+27.0	+36.4	+50.0	+64.6	+70.4	+76.4	+90.0

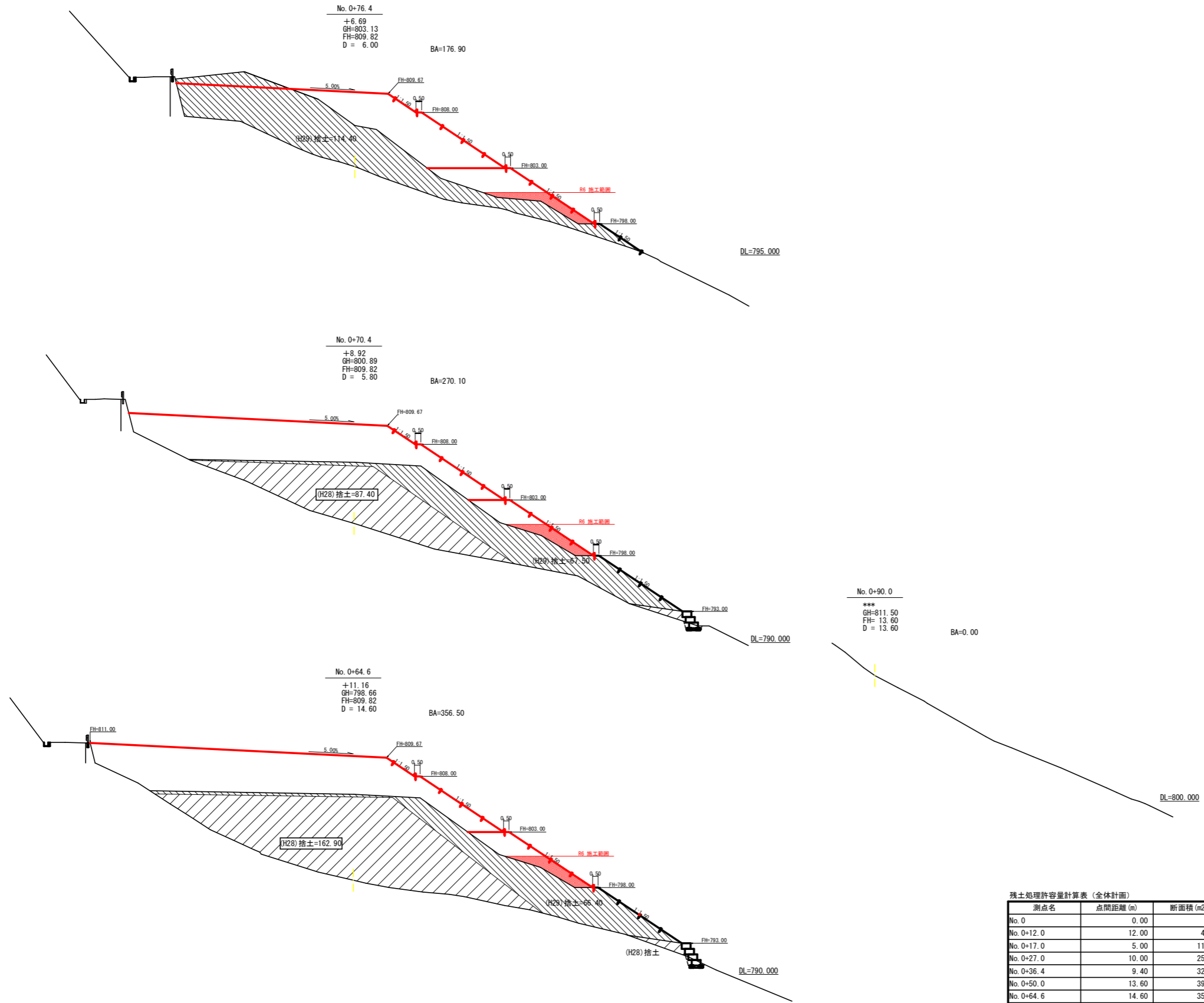
(当初)

路線名	世戸谷栗山奥線 栗山奥工区	事業名	R6 三林 林開世戸谷栗山奥栗山奥三好市 開設工事 (担い手確保型)
林道区分	森林基幹道	級別区分	第2種2級 設計速度 20 KM/H
年度	令和 6 年度	施工主体	徳島県
名称	縦断図面 (木材集積場) 1 葉中 1 番		
施工地	徳島県三好市山城町栗山		
縮尺	1/200	図面番号	13
審査者		設計者	
測点	No. 0 ~ No. 0+90.0		



(当初)

路線名	世戸谷栗山奥線 栗山奥工区	事業名	R6 三林 林間世戸谷栗山奥線栗山奥三好市 開設工事 (担い手確保型)
林道区分	森林基幹道	級別区分	第2種2級 設計速度 20 KM/H
年度	令和 6 年度	施工主体	徳島県
名称	横断面 (木材集積場)	2 葉中	1 番
施工地	徳島県三好市山城町栗山		
縮尺	1/200	図面番号	14
審査者	設計者		
測点	No. 0 ~ No. 0+50.0		



残土処理許容量計算表 (全体計画)

測点名	点間距離 (m)	断面積 (m ²)	体積 (m ³)
No. 0	0.00	0.00	0.00
No. 0+12.0	12.00	42.10	252.60
No. 0+17.0	5.00	119.50	404.00
No. 0+27.0	10.00	256.70	1,881.00
No. 0+36.4	9.40	322.90	2,724.12
No. 0+50.0	13.60	399.20	4,910.28
No. 0+64.6	14.60	356.50	5,516.61
No. 0+70.4	5.80	270.10	1,817.14
No. 0+76.4	6.00	176.90	1,341.00
No. 0+90.0	13.60	0.00	1,202.92
小計	90.00		20,049.67
合計		20,049.67 ÷ 1.25	16,039.74

(当初)

路線名	世戸谷栗山奥線 栗山奥工区	事業名	R6 三林 林間世戸谷栗山奥線栗山奥三好市 開設工事 (担い手確保型)
林道区分	森林基幹道	級別区分	第2種2級
年度	令和 6 年度	設計速度	20 KM/H
名称	横断面 (木材集積場)	施工主体	徳島県
施工地	徳島県三好市山城町栗山 2 葉中 2 番		
縮尺	1/200	図面番号	15
審査者		設計者	
測点	No. 0+64.6 ~ No. 0+90.0		

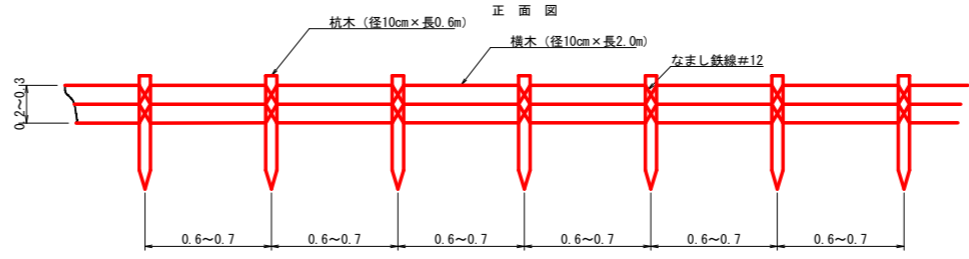
丸太筋工 (2本筋)
S=1/20

10m当り

横木 (径10cm×長2.0m)	1.0本
杭木 (径10cm×長0.6m)	1.5本
鉄線 (なまし #12)	1.0kg

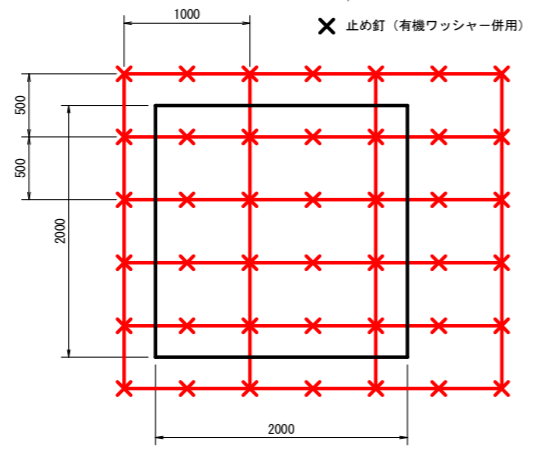
側面図

正面図

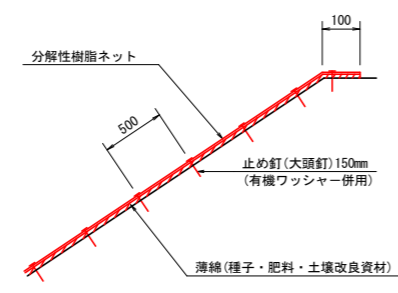


植生シート工

標準展開図
S=1/30



標準断面図
S=1/10



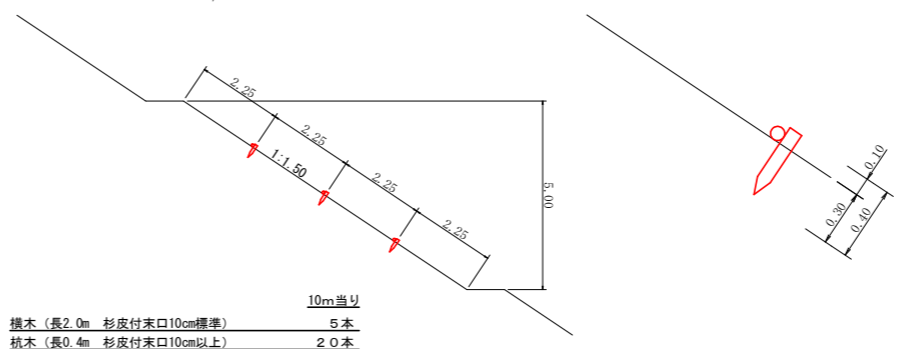
材料表

品名	形状	単位	数量	備考
植生シート	1.000×10.000	m ²	110	割増率 10% 有機ワッシャーを含む
止め釘	L=150mm	本	441	

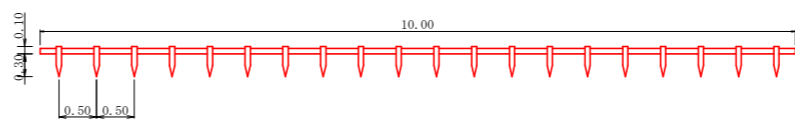
丸太筋工

側面図 (側面土羽部)
S=1/100

側面詳細図
S=1/20



正面図
S=1/50



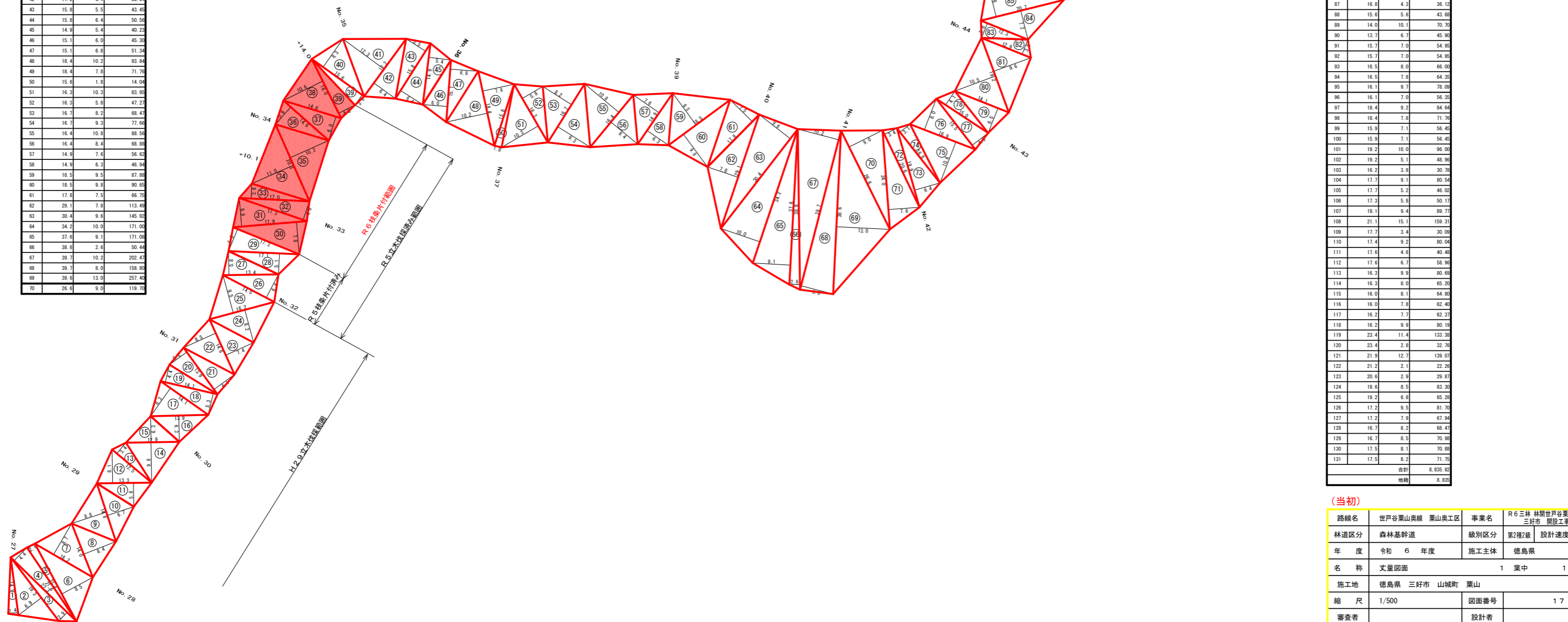
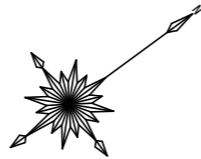
(当初)

路線名	世戸谷栗山奥線 栗山奥工区	事業名	R6 三林 林開世戸谷栗山奥線栗山奥 三好市 開設工事 (担い手確保型)
林道区分	森林基幹道	級別区分	第2種2級 設計速度 20KM/H
年度	令和 6 年度	施工主体	徳島県
名称	定規図面 (木材集積場)	1 栗中	1 番
施工地	徳島県 三好市 山城町 栗山		
縮尺	図示	図面番号	16
審査者		設計者	
測点			

徳島県三好市山城町栗山字於そご614-2			
徳島県			
符号	幅員	高さ	面積
1	14.1	2.4	16.92
2	19.3	6.9	66.59
3	22.3	2.9	32.54
4	22.3	4.4	49.06
5	21.6	2.1	22.68
6	21.4	8.5	90.95
7	16.2	8.7	70.47
8	14.0	8.4	58.80
9	14.8	8.8	65.12
10	14.8	6.7	49.58
11	13.3	5.8	38.57
12	13.3	8.1	53.87
13	12.5	3.4	21.25
14	12.9	9.8	63.21
15	12.9	6.3	40.64
16	13.9	6.3	43.79
17	14.1	8.3	58.52
18	14.1	5.3	37.27
19	14.1	4.4	31.02
20	13.9	5.2	38.14
21	13.9	6.1	42.40
22	14.6	8.5	62.05
23	14.6	7.4	54.02
24	16.2	8.2	66.42
25	16.2	9.5	76.95
26	14.0	6.4	44.80
27	13.4	5.8	38.86
28	17.1	5.1	43.61
29	17.3	5.8	50.17
30	17.9	7.8	69.81
31	17.9	6.9	61.76
32	17.2	4.6	41.52
33	17.0	3.6	30.60
34	20.3	11.0	111.65
35	20.3	10.2	103.53
36	14.4	5.6	40.80
37	14.6	6.0	43.68
38	16.0	10.4	84.80
39	16.0	4.5	36.00
39	16.0	3.0	23.40
40	15.6	8.3	64.74
41	17.2	12.3	105.78
42	17.2	6.4	55.04
43	15.8	5.5	43.45
44	15.8	6.4	50.56
45	14.9	5.4	40.23
46	15.1	6.0	45.30
47	15.1	6.8	51.34
48	18.4	10.2	93.84
49	18.4	7.8	71.76
50	15.6	1.8	14.04
51	16.3	10.3	83.95
52	16.3	5.8	47.27
53	16.7	8.2	68.47
54	16.7	9.3	77.66
55	16.4	10.8	89.56
56	16.4	8.4	68.88
57	14.9	7.6	56.62
58	14.9	6.3	46.94
59	18.5	9.5	87.88
60	18.5	9.8	90.65
61	17.8	7.5	66.75
62	29.1	7.8	113.49
63	30.4	9.6	145.92
64	34.3	10.0	171.00
65	27.6	9.1	171.06
66	38.8	2.6	50.44
67	39.7	10.2	202.47
68	39.7	8.0	158.80
69	39.6	13.0	257.40
70	26.6	9.0	119.70

R 6 枝葉片付
624.35m²

所在地：徳島県三好市山城町栗山字於そご614-2



符号	幅員	高さ	面積
71	24.0	7.6	91.20
72	20.6	3.4	35.02
73	19.9	6.4	63.68
74	16.8	3.1	26.04
75	16.9	10.6	89.57
76	16.9	8.0	67.60
77	15.5	4.9	37.00
78	15.0	4.1	30.75
79	14.1	6.5	45.83
80	19.2	10.5	100.80
81	19.2	9.6	92.16
82	12.9	3.8	24.51
83	12.3	3.8	23.37
84	20.7	7.2	74.52
85	20.7	8.6	89.01
86	19.0	5.9	56.05
87	16.8	4.3	36.12
88	15.6	5.6	43.68
89	14.0	10.1	70.70
90	13.7	6.7	45.90
91	15.7	7.0	54.95
92	15.7	7.0	54.95
93	16.5	8.0	66.00
94	16.5	7.8	64.35
95	16.1	9.7	78.09
96	16.1	7.0	56.25
97	18.4	9.2	84.64
98	18.4	7.8	71.76
99	15.9	7.1	56.45
100	15.9	7.1	56.45
101	19.2	10.0	96.00
102	19.2	5.1	48.96
103	16.2	3.8	30.78
104	17.7	9.1	80.54
105	17.7	5.2	46.02
106	17.3	5.8	50.17
107	19.1	9.4	89.77
108	21.1	15.1	159.31
109	17.7	3.4	30.09
110	17.4	9.2	80.04
111	17.6	4.6	40.48
112	17.6	6.7	58.96
113	16.3	9.9	80.69
114	16.3	8.0	65.20
115	16.0	8.1	64.80
116	16.0	7.8	62.40
117	16.2	7.7	62.37
118	16.2	9.9	80.19
119	23.4	11.4	133.38
120	23.4	2.8	32.76
121	21.9	12.7	139.07
122	21.2	2.1	22.26
123	20.6	2.9	29.87
124	19.6	8.5	83.30
125	19.2	6.8	65.28
126	17.2	9.5	81.70
127	17.2	7.9	67.94
128	16.7	8.2	68.47
129	16.7	8.5	70.98
130	17.5	8.1	70.88
131	17.5	8.2	71.75
合計			8,835.82
地積			8,835

(当初)					
路線名	世戸谷栗山奥線 栗山奥工区	事業名	R 6 三林 林間世戸谷栗山奥線栗山奥 三好市 開設工事 (担い手確保型)	級別区分	第2種2級
林道区分	森林基幹道	設計速度	20 KM/H	施工主体	徳島県
年度	令和 6 年度				
名称	丈量図面	1	葉中	1	番
施工地	徳島県 三好市 山城町 栗山				
縮尺	1/500	図面番号	1 7		
審査者	設計者				
測点	No. 27 ~ No. 55				